



MINISTÈRE DE LA TRANSITION ÉCOLOGIQUE ET SOLIDAIRE

*Direction Interdépartementale des Routes
Centre-Est*

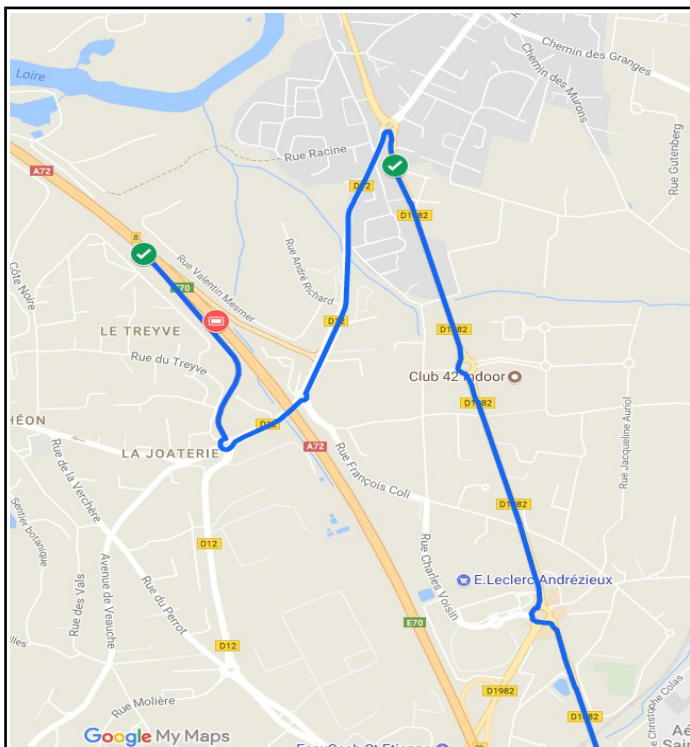
*Service Régional d'Exploitation de Lyon
District de Saint Etienne*

Lyon le 22 mai 2018

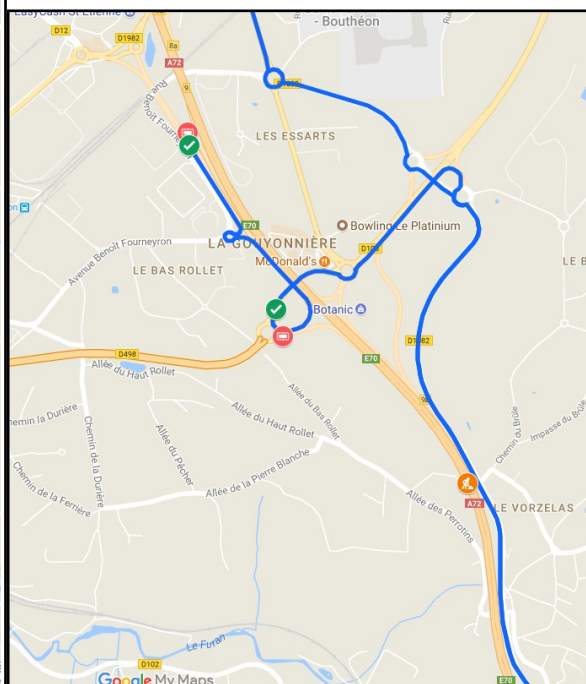
DOSSIER DE PRESSE

Travaux de régénération des chaussées sur A72
Commune de Andrézieux-Bouthéon et La Fouillouse
du 22 mai au 13 juillet 2018

3. Sur les nuits de semaine (lundi 20h30 à vendredi 6h00) du 2 juillet au 12 juillet, coupure de l'A72 dans le sens Clermont-Ferrand vers Saint-Etienne à partir de la bretelle de sortie de l'échangeur 8, jusqu'à l'échangeur 10 (Ratarieux). Les échangeurs 8 et 9 sont fermés à la circulation dans le sens Clermont-Ferrand vers Saint Étienne.



Fermeture de l'échangeur 8



Fermeture de l'échangeur 9

Le planning suivant résume les différentes phases de circulation dans le temps.

Contacts presse :

Aurore Brach, Chef du district de Saint-Étienne – DIR Centre-Est : 04 77 22 20 78

Béatrice Cocquel, Chargée de communication - DIR Centre-Est : 04 69 16 62 14

DIR CE / SREX de Lyon / District de Saint-Etienne

MAI						
Lu	Ma	Me	Je	Ve	Sa	Di
	1	2	3	4	5	6
7	8	9	10	11	12	13
14	15	16	17	18	19	20
21	22	23	24	25	26	27
28	29	30	31			

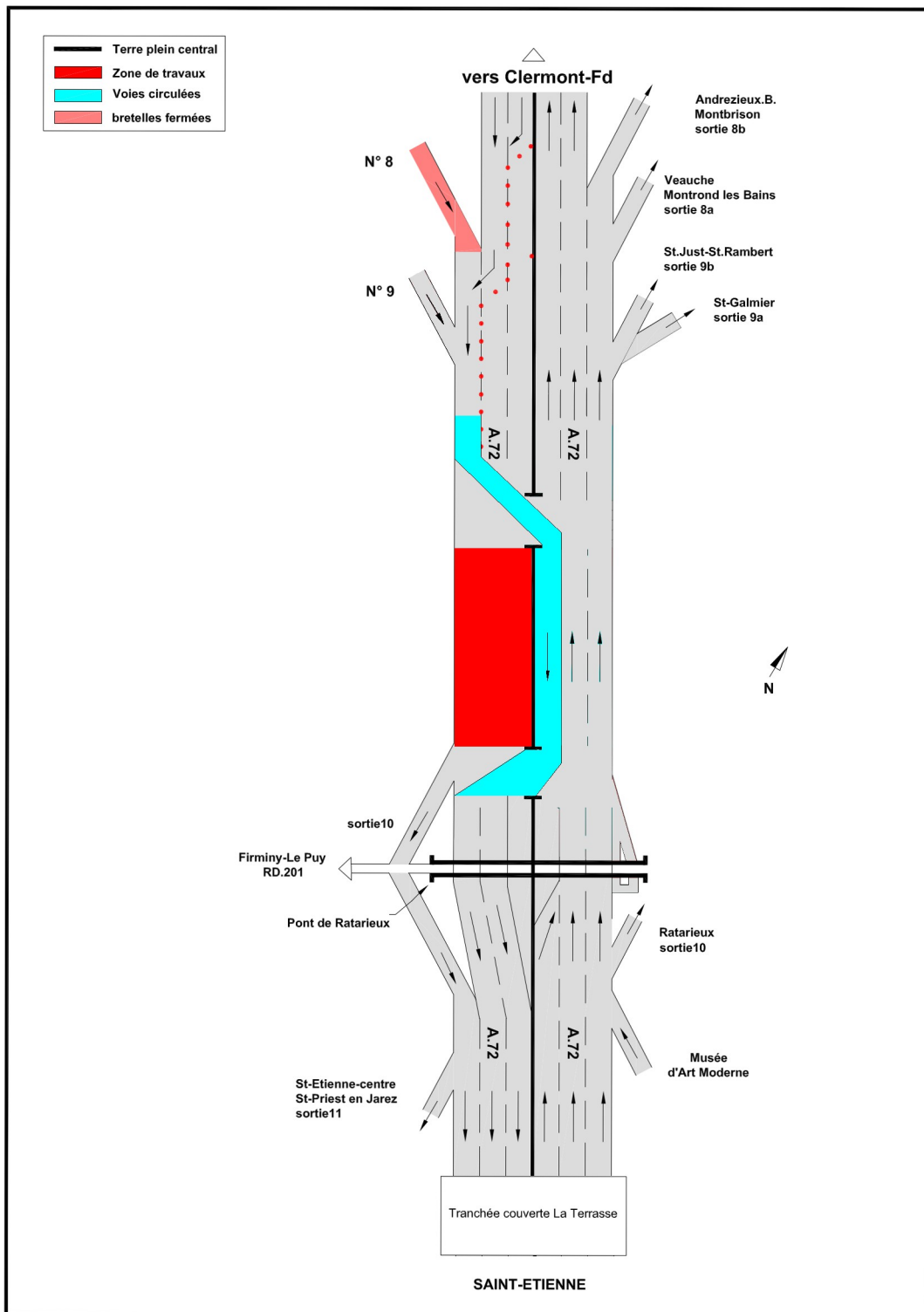
JUIN						
Lu	Ma	Me	Je	Ve	Sa	Di
				1	2	3
4	5	6	7	8	9	10
11	12	13	14	15	16	17
18	19	20	21	22	23	24
25	26	27	28	29	30	

JUILLET						
Lu	Ma	Me	Je	Ve	Sa	Di
						1
2	3	4	5	6	7	8
9	10	11	12	13	14	15
16	17	18	19	20	21	22
23	24	25	26	27	28	29
30	31					

- Coupure de l'A72 et des échangeurs 8 et 9 vers St Étienne de 20h30 à 6h00
- Coupure des deux sens de l'A72 et des échangeurs 8 et 9 vers Saint Étienne et 10 vers Clermont-Ferrand de 20h30 à 6h00
- Basculement de circulation sur 1 + 2 voies

Contacts presse :

Aurore Brach, Chef du district de Saint-Étienne – DIR Centre-Est : 04 77 22 20 78
 Béatrice Cocquel, Chargée de communication - DIR Centre-Est : 04 69 16 62 14



Principe de circulation sur l'A72 durant la phase 2 de basculement de la circulation

Contacts presse :

Aurore Brach, Chef du district de Saint-Étienne – DIR Centre-Est : 04 77 22 20 78

Béatrice Cocquel, Chargée de communication - DIR Centre-Est : 04 69 16 62 14

3- IMPACTS DU CHANTIER SUR LA CIRCULATION

Afin de diminuer la gêne à l'usager, la DIR CE a étudié différents modes d'exploitation. Une solution avec **un temps minimum de 10 jours pour la reprise des joints d'ouvrage d'art** a été retenue, les enrobés étant réalisés de nuit sous coupure.

Afin de remplacer deux lignes de joints d'ouvrage de près de 35 m chacune, **ces 10 jours continus sans circulation sont nécessaires** (séchage du béton et mise en œuvre des joints). Les équipes **travailleront de jour comme de nuit** pour garantir ce délai.

Malgré ces mesures, l'impact sur la circulation sera important aux **heures de pointes le matin sur les routes départementales permettant d'accéder à l'échangeur 9 de l'A72 dans le sens Clermont-Ferrand vers Saint Étienne** (passage de 3 à 1 voie de circulation) et aussi **aux heures de pointe du soir dans le sens Saint Étienne vers Clermont-Ferrand sur la section courante de l'A72** (passage de 3 à 2 voies de circulation).

Les niveaux de trafic sur l'A72 sens Clermont-Ferrand vers Saint-Étienne sur cette section **sont de l'ordre de 48 000 véh/jours dont 27 000 véh/jours en amont de l'échangeur 9 et plus de 21 000 véh/jours sur la bretelle d'insertion de l'échangeur n°9**. Actuellement, l'A72 est très chargée le matin aux heures de pointe.

Une fois les travaux effectués, **cette zone de l'A72 ne devrait plus être concernées par des travaux d'entretien d'ampleur pendant une dizaine d'années**.

4- INFORMATIONS DES USAGERS

Des messages d'informations seront affichés sur les Panneaux à Messages Lumineux du réseau DIRCE (A72) et sur les RD 498 et 1082.

La Direction Interdépartementale des Routes Centre-Est recommande aux usagers la plus grande prudence sur les itinéraires de déviation.



Contacts presse :

Aurore Brach, Chef du district de Saint-Étienne – DIR Centre-Est : 04 77 22 20 78
Béatrice Cocquel, Chargée de communication - DIR Centre-Est : 04 69 16 62 14