



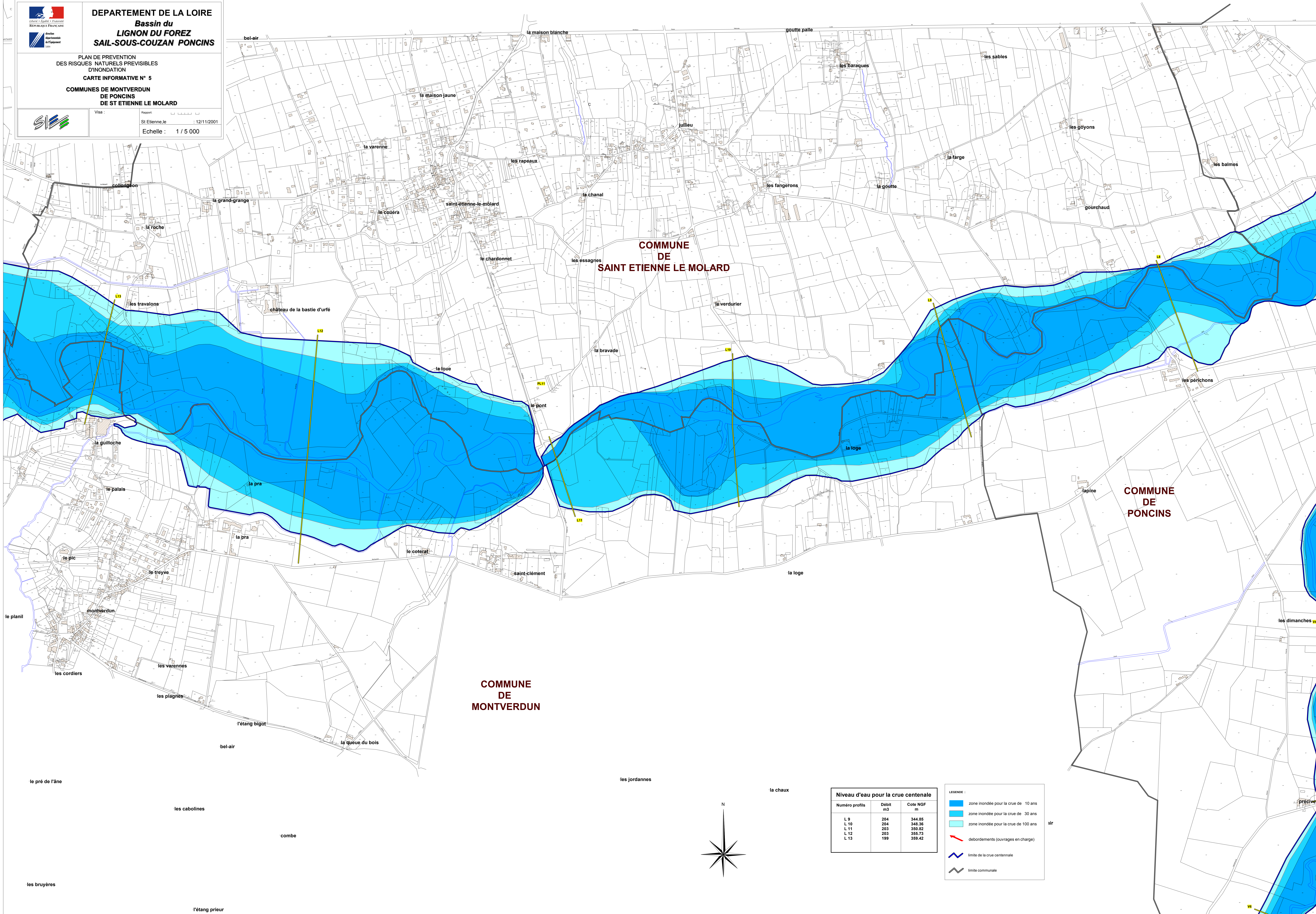
DEPARTEMENT DE LA LOIRE
**Bassin du
 LIGNON du FOREZ
 SAIL-SOUS-COUZAN PONCINS**

PLAN DE PREVENTION
 DES RISQUES NATURELS PREVISIBLES
 D'INONDATION

CARTE INFORMATIVE N° 5
 COMMUNES DE MONTVERDUN
 DE PONCINS
 DE ST ETIENNE LE MOLARD



Visa :  Rapport : 
 St Etienne.le : 12/11/2001
 Echelle : 1 / 5 000









**COMMUNE
 DE
 SAINT ETIENNE LE MOLARD**

**COMMUNE
 DE
 PONCINS**

**COMMUNE
 DE
 MONTVERDUN**

Niveau d'eau pour la crue centennale		
Numéro profils	Débit m ³	Cote NGF m
L 9	204	344.85
L 10	204	348.26
L 11	203	350.82
L 12	203	355.73
L 13	199	359.42

LEGENDE :

-  zone inondée pour la crue de 10 ans
-  zone inondée pour la crue de 30 ans
-  zone inondée pour la crue de 100 ans
-  débordements (ouvrages en charge)
-  limite de la crue centennale
-  limite communale

