

DEPARTEMENT DE LA LOIRE

Communes de

PLANFOY, SAINT-ETIENNE, SAINT-PRIEST-EN-JAREZ, SAINT-CHRISTO-EN-JAREZ, SORBIERS, LA TALAUDIÈRE, LA TOUR-EN-JAREZ, L'ETRAT, VILLARS, LA FOULLOUSE, SAINT-JUST-SAINT-RAMBERT, ANDREZIEUX-BOUTHEON

PLAN DE PREVENTION DES RISQUES NATURELS PREVISIBLES D'INONDATION (P.P.R.N.P.I.)

BASSIN DU FURAN

Rivières

Le Furan, l'Onzon, le Furet, les Eaux Jaunes, l'Isérable, Le Roteux, le Malval, le Riotord

CARTE INFORMATIVE n° 12

direction départementale de l'Équipement de la Loire



Service Environnement et Aménagement
59 rue des Adèles
Téléphone 04.77.43.81.19
Télécopie 04.77.43.80.50

Préscrit le 3 septembre 2001

Approuvé le 30 novembre 2005

Etude Hydraulique n° 810046
Octobre 2001



échelle 1/2500

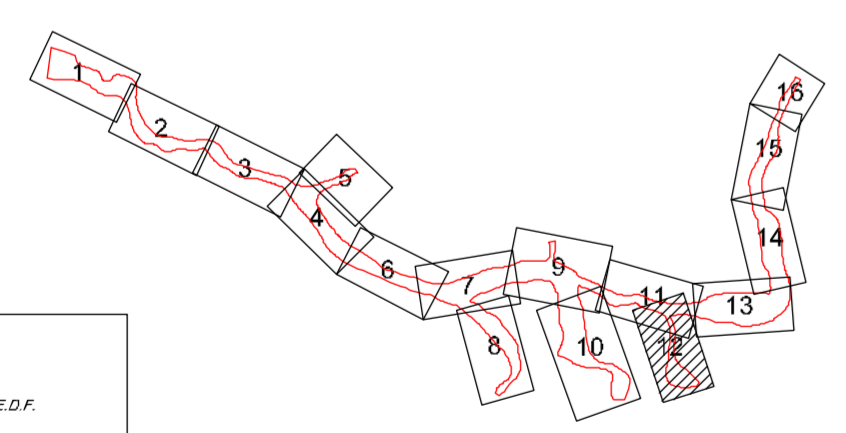


Plan photographique Ref: 5798-8874
Prise de vues de 3 mars 2000 au 1/8500
Lambert II C.N. Altitudes normales

classement

S.E.A.C.H CELLULE HYDRAULIQUE
D.D.E.43.Avenue de la Libération BP 509 42007 SAINT ETIENNE CEDEX 1 TELEPHONE 04.77.43.80.00

Tableau d'assemblage

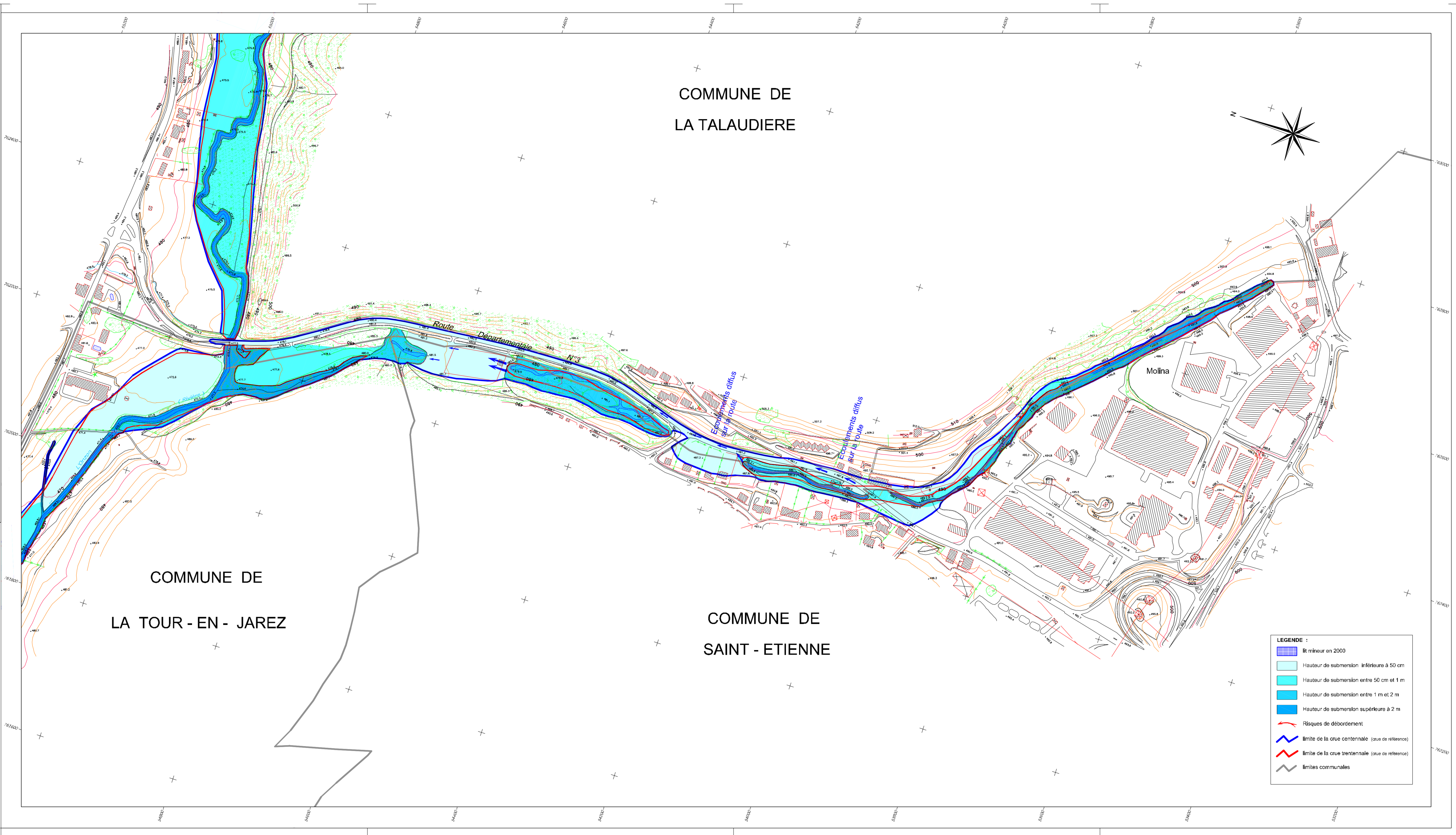


LEGENDE

- Ligne E.D.F.
- Hêr
- Rangée d'arbres
- Culture
- Touc
- Limite de culture
- Mur de soutènement
- Classement de sécurité
- Limite de commune
- Zone ombragée
- Profil (coteau)

Bois Broussailles Eau Plancher Z. Inondable

Note: La zone inondable est une zone à risque d'inondation. Elle est définie par les cartes de prévention des risques naturels prévisibles d'inondation.



LEGENDE :

- lit mineur en 2000
- Hauteur de submersion inférieure à 50 cm
- Hauteur de submersion entre 50 cm et 1 m
- Hauteur de submersion entre 1 m et 2 m
- Hauteur de submersion supérieure à 2 m
- Risques de débordement
- limite de la crue centennale (cruce de référence)
- limite de la crue trentennale (cruce de référence)
- limites communales