

DEPARTEMENT DE LA LOIRE

Communes de

PLANFOY, SAINT-ETIENNE, SAINT-PRIEST-EN-JAREZ
 SAINT-CHRISTO-EN-JAREZ, **SORBIERS, LA TALAUDIÈRE**
 LA TOUR-EN-JAREZ, L'ETRAT, VILLARS, LA FOUILLOUSE
 SAINT-JUST-SAINT-RAMBERT, ANDREZIEUX-BOUTHEON

PLAN DE PREVENTION DES RISQUES
 NATURELS PREVISIBLES D'INONDATION
 (P.P.R.N.P.I.)

BASSIN DU FURAN

Rivières

Le Furan, l'Onzon, le Furet,
 les Eaux Jaunes, l'Isérable,
 Le Roteux, le Malval, le Riotord

CARTE INFORMATIVE n° 14

direction départementale
 de l'Équipement de la Loire



Service Environnement et Aménagement
 59 rue des Adèles
 Téléphone 04 77 43 81 19
 Télécopie 04 77 43 80 50

S.E.A.C.H. CELLULE HYDRAULIQUE
 D.D.E.43.Avenue de la Libération BP 509 42007 SAINT-ETIENNE CEDEX 1 TELEPHONE 04 77 43 80 00

Prescrit
 le 3 septembre 2001

Approuvé
 le 30 novembre 2005

Etude Hydraulique n° 810046
 Octobre 2001



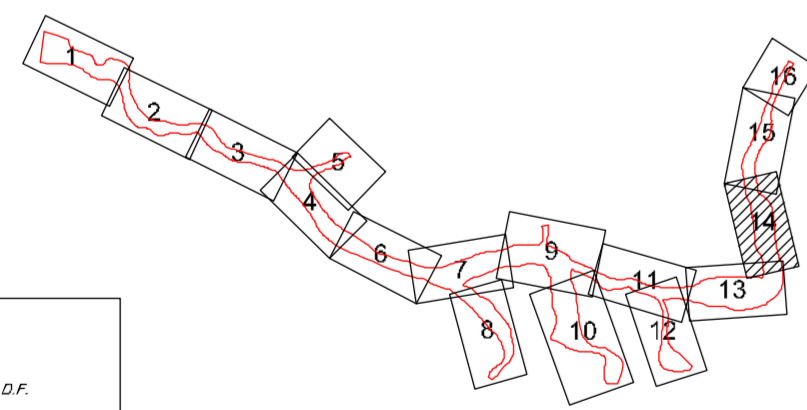
échelle 1/2500



Plan photographique Ref: 5798-8874
 Prise de vues de 3 mars 2000 au 1/8000
 Lambert II C.N. Altitudes normales

classement

Tableau d'assemblage



LEGENDE

	Logis E.D.F.
	Haie
	Rangée d'arbres
	Culture
	Tous
	Limite de culture
	Mur de scellement
	Clés de sécurité
	Limite de commune
	Zone ombragée
	Point isolé
	Bois
	Broussailles
	Eau
	Pleinier
	Z. d'industrialisation

Remarque : La zone hachurée en bleu est une zone d'industrialisation. Elle est soumise à des règles particulières de construction.

	Profil n° On47 PK 4,816 km	Profil n° On48 PK 5,012 km
Q 10ans	499,81 NGF	498,52 NGF
Q 30ans	500,56 NGF	499,41 NGF
Q 50ans	500,63 NGF	499,66 NGF
Q 100ans	500,63 NGF	499,66 NGF

	Profil n° On42 PK 4,253 km	Profil n° On43 PK 4,353 km	Profil n° On44 PK 4,358 km
Q 10ans	505,71 NGF	504,96 NGF	504,48 NGF
Q 30ans	506,63 NGF	505,34 NGF	505,56 NGF
Q 50ans	506,63 NGF	505,81 NGF	505,64 NGF
Q 100ans	506,63 NGF	505,81 NGF	505,64 NGF

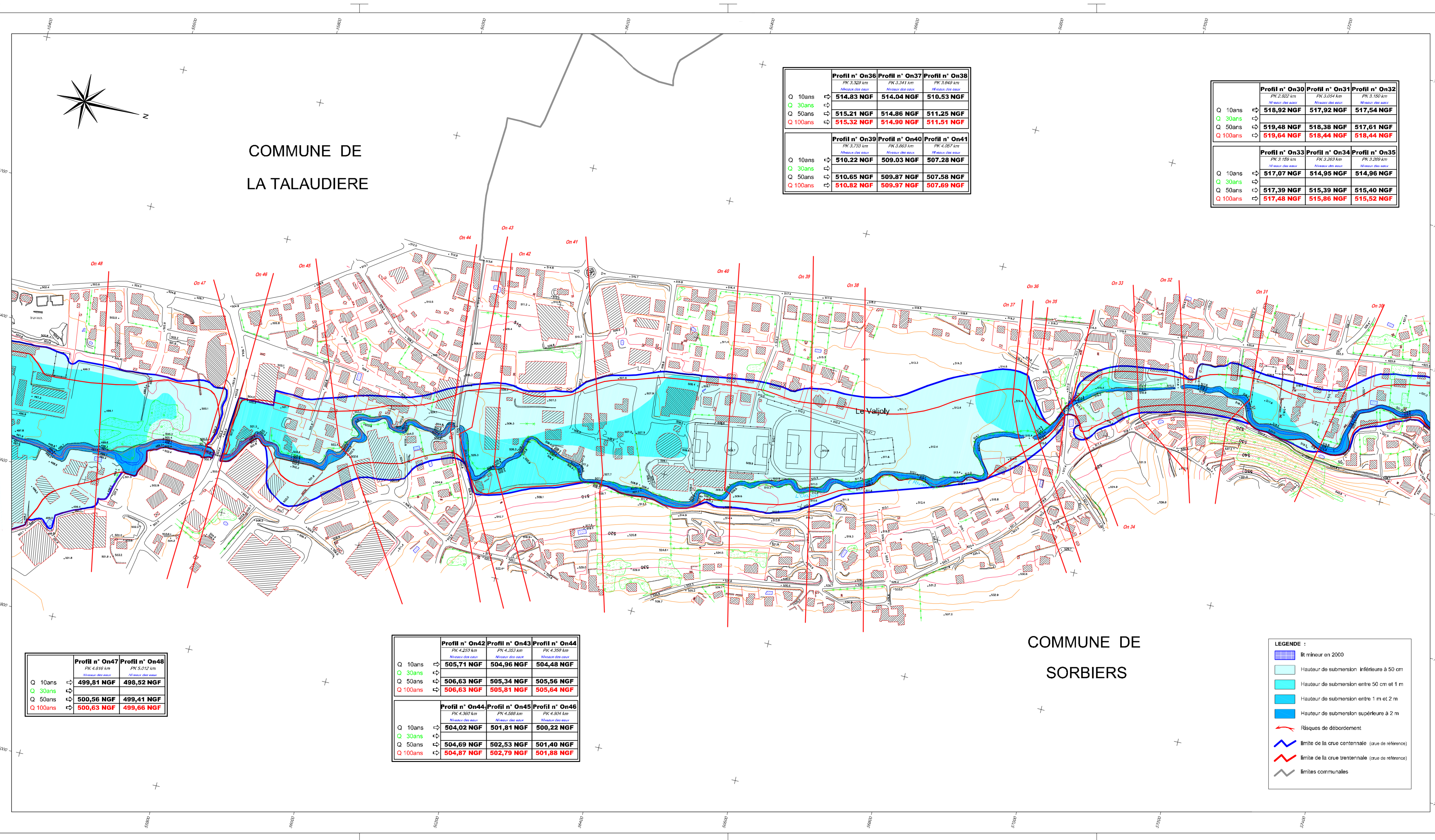
	Profil n° On44 PK 4,358 km	Profil n° On45 PK 4,505 km	Profil n° On46 PK 4,509 km
Q 10ans	504,02 NGF	501,81 NGF	500,22 NGF
Q 30ans	504,69 NGF	502,53 NGF	501,40 NGF
Q 50ans	504,87 NGF	502,79 NGF	501,88 NGF
Q 100ans	504,87 NGF	502,79 NGF	501,88 NGF

	Profil n° On36 PK 3,329 km	Profil n° On37 PK 3,341 km	Profil n° On38 PK 3,640 km
Q 10ans	514,83 NGF	514,04 NGF	510,53 NGF
Q 30ans	515,21 NGF	514,86 NGF	511,25 NGF
Q 50ans	515,32 NGF	514,90 NGF	511,51 NGF
Q 100ans	515,32 NGF	514,90 NGF	511,51 NGF

	Profil n° On39 PK 3,725 km	Profil n° On40 PK 3,663 km	Profil n° On41 PK 4,057 km
Q 10ans	510,22 NGF	509,03 NGF	507,28 NGF
Q 30ans	510,65 NGF	509,87 NGF	507,58 NGF
Q 50ans	510,82 NGF	509,97 NGF	507,69 NGF
Q 100ans	510,82 NGF	509,97 NGF	507,69 NGF

	Profil n° On30 PK 2,822 km	Profil n° On31 PK 3,054 km	Profil n° On32 PK 3,150 km
Q 10ans	518,92 NGF	517,92 NGF	517,54 NGF
Q 30ans	519,48 NGF	518,38 NGF	517,61 NGF
Q 50ans	519,64 NGF	518,44 NGF	517,61 NGF
Q 100ans	519,64 NGF	518,44 NGF	517,61 NGF

	Profil n° On33 PK 3,159 km	Profil n° On34 PK 3,263 km	Profil n° On35 PK 3,269 km
Q 10ans	517,07 NGF	514,95 NGF	514,96 NGF
Q 30ans	517,39 NGF	515,39 NGF	515,40 NGF
Q 50ans	517,39 NGF	515,39 NGF	515,40 NGF
Q 100ans	517,39 NGF	515,39 NGF	515,40 NGF



COMMUNE DE
 SORBIERS

LEGENDE :

	lit mineur en 2000
	Hauteur de submersion inférieure à 50 cm
	Hauteur de submersion entre 50 cm et 1 m
	Hauteur de submersion entre 1 m et 2 m
	Hauteur de submersion supérieure à 2 m
	Risques de débordement
	limite de la crue centennale (cru de référence)
	limite de la crue trentennale (cru de référence)
	limites communales