

DEPARTEMENT DE LA LOIRE

Communes de

PLANFOY, SAINT-ETIENNE, SAINT-PRIEST-EN-JAREZ
 SAINT-CHRISTO-EN-JAREZ, **SORBIERS**, LA TALAUDIÈRE
 LA TOUR-EN-JAREZ, L'ETRAT, VILLARS, LA FOUILLOUSE
 SAINT-JUST-SAINT-RAMBERT, ANDREZIEUX-BOUTHEON

PLAN DE PREVENTION DES RISQUES
 NATURELS PREVISIBLES D'INONDATION
 (P.P.R.N.P.I.)

BASSIN DU FURAN

Rivières

Le Furan, l'Onzon, le Furet,
 les Eaux Jaunes, l'Isérable,
 Le Roteux, le Malval, le Riotord

CARTE INFORMATIVE n° 15

direction départementale
 de l'Équipement de la Loire



Service Environnement et Aménagement
 59 rue des Adèles
 Téléphone 04.77.43.81.19
 Télécopie 04.77.43.80.50

S.E.A.C.H. CELLULE HYDRAULIQUE
 D.D.E.43.Avenue de la Libération BP 509 42007 SAINT ETIENNE CEDEX 1 TELEPHONE 04.77.43.80.00

Préscrit
 le 3 septembre 2001

Approuvé
 le 30 novembre 2005

Etude Hydraulique n° 810046
 Octobre 2001



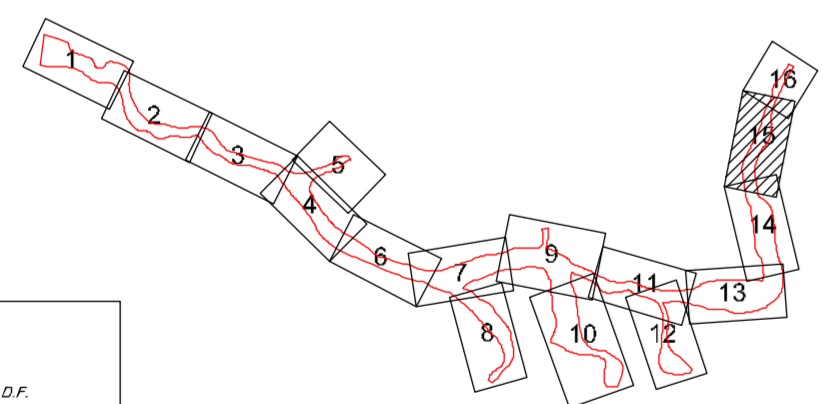
échelle 1/2500



Plan photographique Ref : 5798-8874
 Prise de vue de 3 mars 2000 au 1/8000
 Lambert II C.N. Altitudes normales

classement

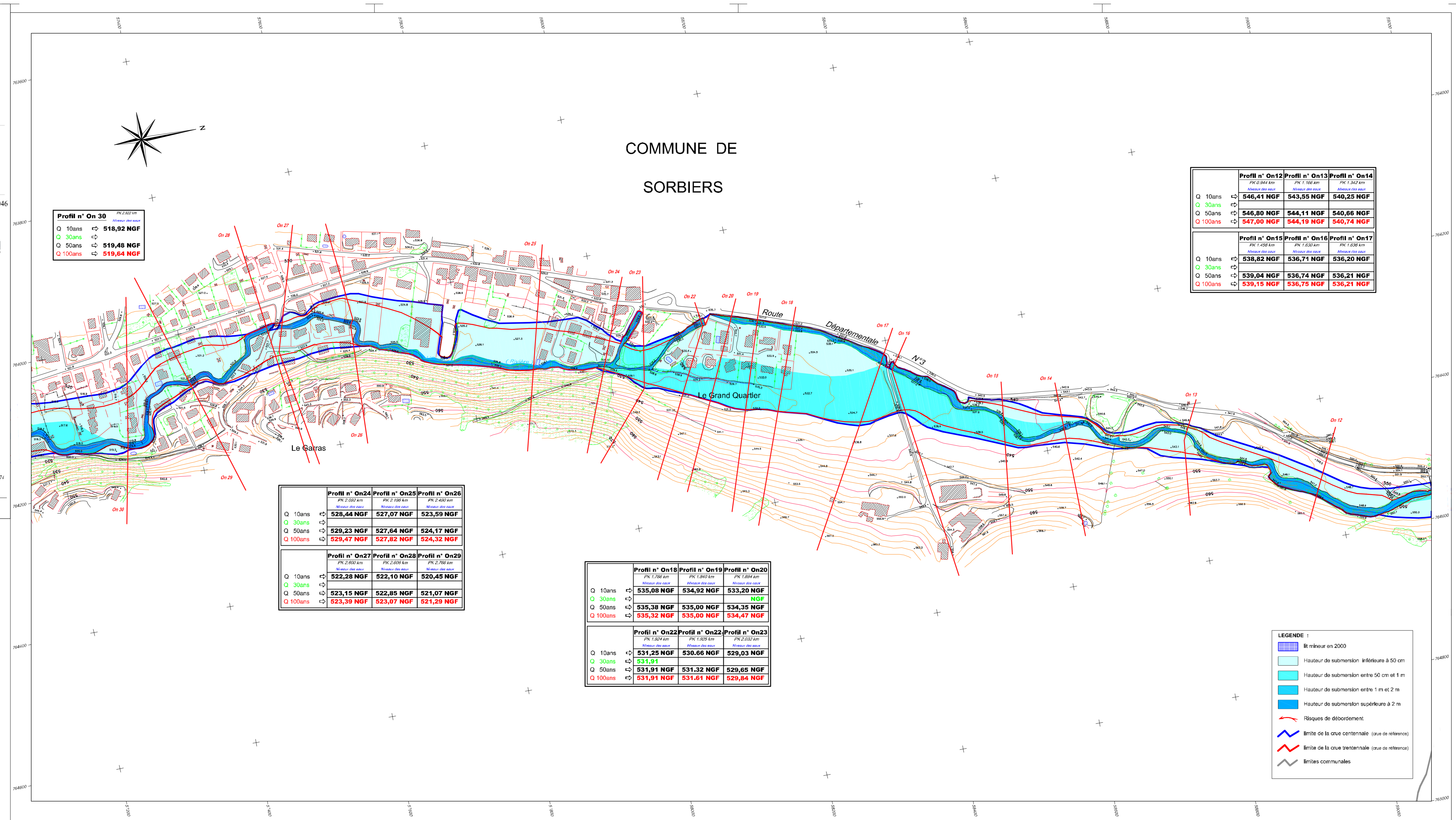
Tableau d'assemblage



LEGENDE

- Logis E.D.F.
- Hêr
- Rangée d'arbres
- Clôture
- Tous
- Limite de culture
- Mur de soutènement
- Clôture de sécurité
- Limite de commune
- Zone ombragée
- Ruiss. (cours)
- Bois
- Broussailles
- Eau
- Plein
- Z. (cours)

Note : La zone en gris est une zone à risque d'inondation. Les zones en bleu clair et en bleu foncé sont des zones à risque d'inondation. Les zones en rouge sont des zones à risque d'inondation.



Profil n° On 30	PK 2,822 km
Q 10ans	518,92 NGF
Q 30ans	519,48 NGF
Q 50ans	519,48 NGF
Q 100ans	519,64 NGF

	Profil n° On24	Profil n° On25	Profil n° On26
Q 10ans	528,44 NGF	527,07 NGF	523,59 NGF
Q 30ans	529,23 NGF	527,64 NGF	524,17 NGF
Q 50ans	529,23 NGF	527,64 NGF	524,17 NGF
Q 100ans	529,47 NGF	527,82 NGF	524,32 NGF

	Profil n° On27	Profil n° On28	Profil n° On29
Q 10ans	522,28 NGF	522,10 NGF	520,45 NGF
Q 30ans	523,15 NGF	522,85 NGF	521,07 NGF
Q 50ans	523,15 NGF	522,85 NGF	521,07 NGF
Q 100ans	523,39 NGF	523,07 NGF	521,29 NGF

	Profil n° On18	Profil n° On19	Profil n° On20
Q 10ans	535,08 NGF	534,92 NGF	533,20 NGF
Q 30ans	535,38 NGF	535,00 NGF	534,35 NGF
Q 50ans	535,38 NGF	535,00 NGF	534,35 NGF
Q 100ans	535,32 NGF	535,00 NGF	534,47 NGF

	Profil n° On22	Profil n° On22	Profil n° On23
Q 10ans	531,25 NGF	530,66 NGF	529,03 NGF
Q 30ans	531,91 NGF	531,32 NGF	529,65 NGF
Q 50ans	531,91 NGF	531,32 NGF	529,65 NGF
Q 100ans	531,91 NGF	531,61 NGF	529,84 NGF

	Profil n° On12	Profil n° On13	Profil n° On14
Q 10ans	546,41 NGF	543,55 NGF	540,25 NGF
Q 30ans	546,80 NGF	544,11 NGF	540,66 NGF
Q 50ans	546,80 NGF	544,11 NGF	540,66 NGF
Q 100ans	547,00 NGF	544,19 NGF	540,74 NGF

	Profil n° On15	Profil n° On16	Profil n° On17
Q 10ans	538,82 NGF	536,71 NGF	536,20 NGF
Q 30ans	539,04 NGF	536,74 NGF	536,21 NGF
Q 50ans	539,04 NGF	536,74 NGF	536,21 NGF
Q 100ans	539,15 NGF	536,75 NGF	536,21 NGF

LEGENDE :

- lit mineur en 2000
- Hauteur de submersion inférieure à 50 cm
- Hauteur de submersion entre 50 cm et 1 m
- Hauteur de submersion entre 1 m et 2 m
- Hauteur de submersion supérieure à 2 m
- Risques de débordement
- limite de la crue centennale (cru de référence)
- limite de la crue trentennale (cru de référence)
- limites communales