

DEPARTEMENT DE LA LOIRE

Communes de

PLANFOY, SAINT-ETIENNE, SAINT-PIEST-EN-JAREZ
SANT-CRISTO-EN-JAREZ, SORBIERS, LA TALAUDIERE
 LA TOUR-EN-JAREZ, L'ETRAI, VILLARS, LA FOUILLOUSE
 SAINT-JUST-SANT-RAMBERT, ANDREZIEUX-BOUILHEON

PLAN DE PREVENTION DES RISQUES NATURELS PREVISIBLES D'INONDATION (P.P.R.N.P.I.)

BASSIN DU FURAN

Rivières

*Le Furan, l'Onzon, le Furet,
 les Eaux Jaunes, l'Isérable,
 Le Roteux, le Malval, le Riotord*

CARTE INFORMATIVE n° 16

Prescrit
 le 3 septembre 2001

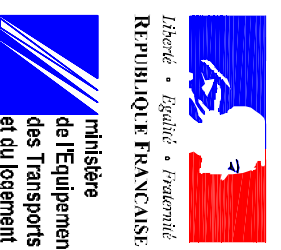
Approuvé
 le 30 novembre 2005

Etude hydraulique n° 810046
 Octobre 2001



direction départementale

de l'Equipement de la Loire



échelle 1/2500



Service Environnement et Aménagement
 53 rue des Aulniers
 78000 Versailles
 Téléphone 04 77 43 80 30

Plan photographique 207 - 578-8874
 Prise de vue du 3 mars 2000 au 1.6000
 Lambert II G.N. Altimétrie normale

S.E.A.C.H

CELLULE D'INFORMATION
 D.D.E. 43, Avenue de la Libération BP 509 42007 SAINT ETIENNE CEDEX 1 TELEPHONE 04 77 43 80 00

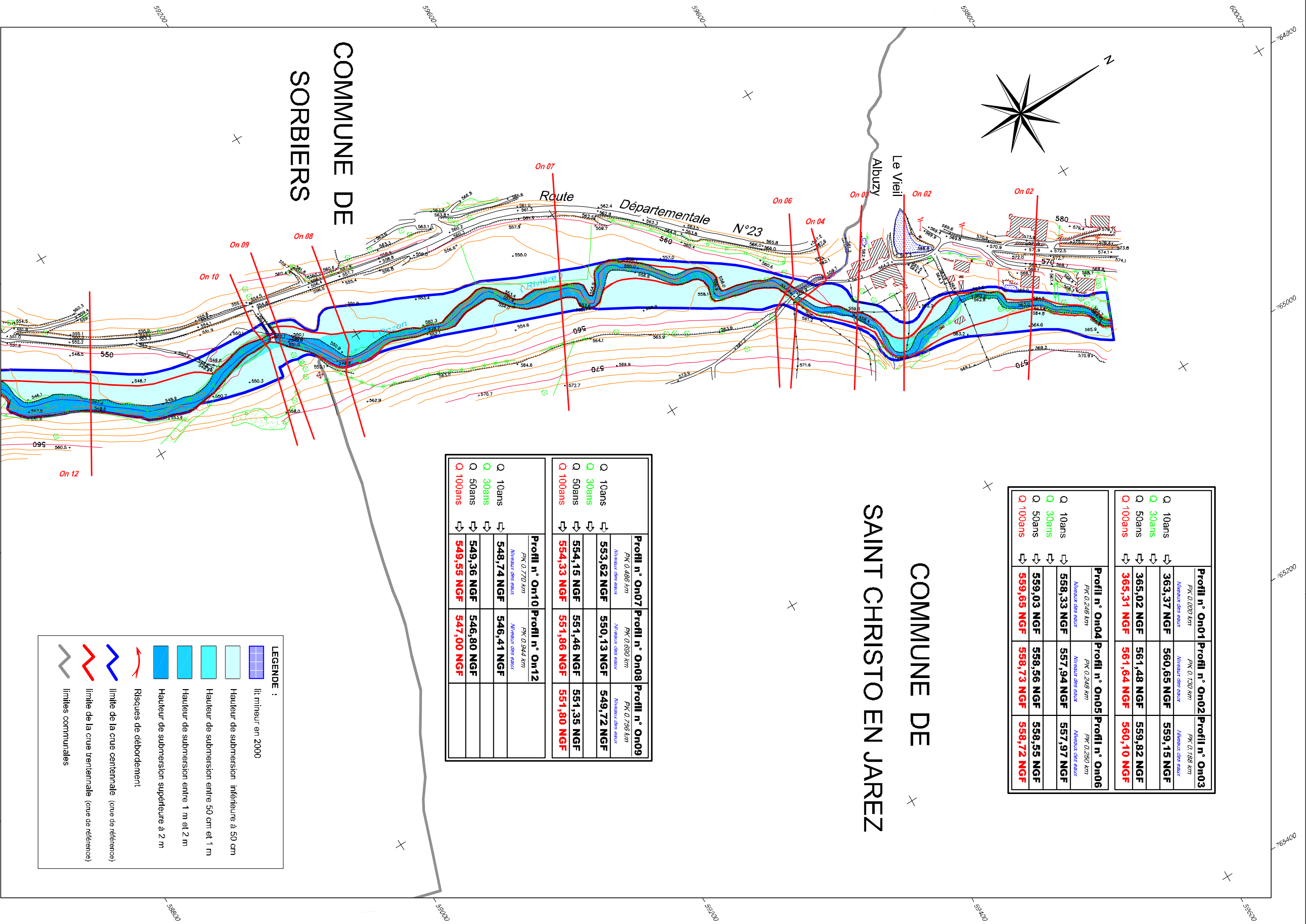
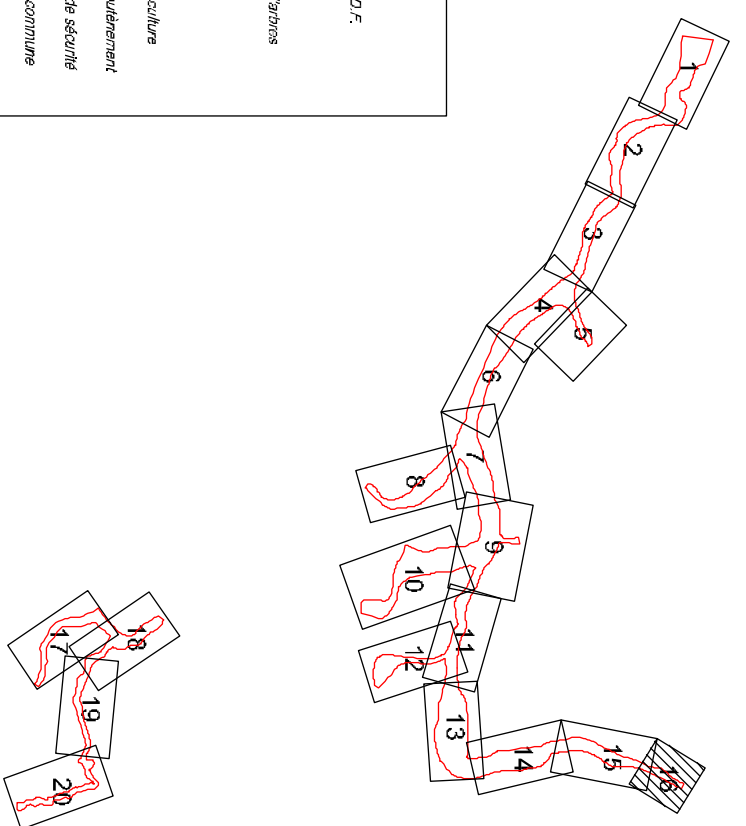
classement

Tableau d'assemblage

LEGENDE

	Lignes E.D.R.
	Haie
	Régulé artificiel
	Culture
	Talut
	Limite de culture
	Mur de soutènement
	Géometrie de déviation
	Limite de commune
	Zone inondable
	Parcelles
	Eau
	Zonage

Rem : La zone de crue est déterminée par la hauteur de crue de référence.
 - Zone de crue centrale, avec sa cote de référence.
 - Zone de crue de débordement.



Q	10ans	30ans	50ans	100ans
Profil n° On01	363,37 NGF	365,02 NGF	365,31 NGF	365,31 NGF
Profil n° On02	560,65 NGF	561,48 NGF	561,54 NGF	561,54 NGF
Profil n° On03	559,15 NGF	559,82 NGF	560,10 NGF	560,10 NGF
Profil n° On04	559,03 NGF	558,56 NGF	558,73 NGF	558,73 NGF
Profil n° On05	557,94 NGF	558,56 NGF	558,73 NGF	558,73 NGF
Profil n° On06	557,97 NGF	558,56 NGF	558,73 NGF	558,73 NGF

COMMUNE DE SAINT CRISTO EN JAREZ

Q	10ans	30ans	50ans	100ans
Profil n° On07	553,62 NGF	554,15 NGF	554,33 NGF	554,33 NGF
Profil n° On08	549,72 NGF	551,46 NGF	551,86 NGF	551,86 NGF
Profil n° On09	549,72 NGF	551,35 NGF	551,86 NGF	551,86 NGF
Profil n° On10	548,74 NGF	549,36 NGF	549,55 NGF	549,55 NGF
Profil n° On11	546,41 NGF	546,80 NGF	547,00 NGF	547,00 NGF
Profil n° On12				

LEGENDE :

	lit mineur en 2000
	Hauteur de submersion inférieure à 50 cm
	Hauteur de submersion entre 50 cm et 1 m
	Hauteur de submersion entre 1 m et 2 m
	Hauteur de submersion supérieure à 2 m
	Risques de débordement
	limite de la crue centrale (cote de référence)
	limite de la crue trentennale (cote de référence)
	limites communales