

DEPARTEMENT DE LA LOIRE

Communes de

PLANFOY, SAINT-ETIENNE, SAINT-PRIEST-EN-JAREZ
 SAINT-CHRISTO-EN-JAREZ, SORBIERS, LA TALAUDIERE
 LA TOUR-EN-JAREZ, L'ETRAT, VILLARS, **LA FOUILLOUSE**
 SAINT-JUST-SAINT-RAMBERT, ANDREZIEUX-BOUTHEON

PLAN DE PREVENTION DES RISQUES
 NATURELS PREVISIBLES D'INONDATION
 (P.P.R.N.P.I.)

BASSIN DU FURAN

Rivières

**Le Furan, l'Onzon, le Furet,
 les Eaux Jaunes, l'Isérable,
 Le Roteux, le Malval, le Riotord**

CARTE INFORMATIVE n° 3

direction départementale
 de l'Équipement de la Loire



Service Environnement et Aménagement
 59 rue des Adèles
 Téléphone 04.77.43.81.19
 Télécopie 04.77.43.80.50

S.E.A.C.H. CELLULE HYDRAULIQUE
 D.D.E.43.Avenue de la Libération BP 509 42007 SAINT-ETIENNE CEDEX 1 TELEPHONE 04.77.43.80.00

Prescrit
 le 3 septembre 2001

Approuvé
 le 30 novembre 2005

Etude Hydraulique n° 810046
 Octobre 2001



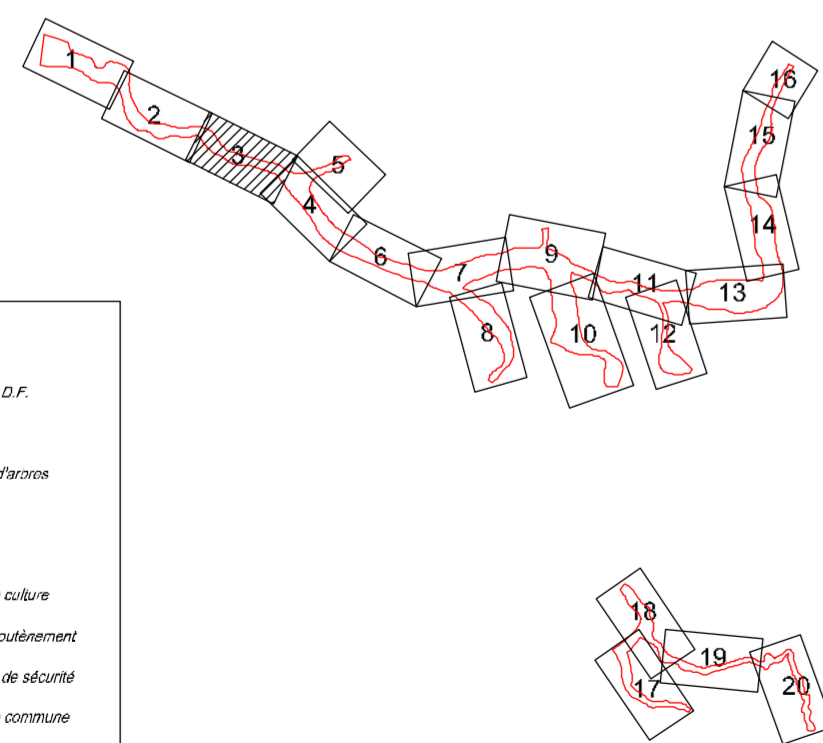
échelle 1/2500



Plan photographique Ref: 5798-8874
 Prise de vues de 3 mars 2000 au 1/8500
 Lambert II C.N. Altitudes normales

classement

Tableau d'assemblage

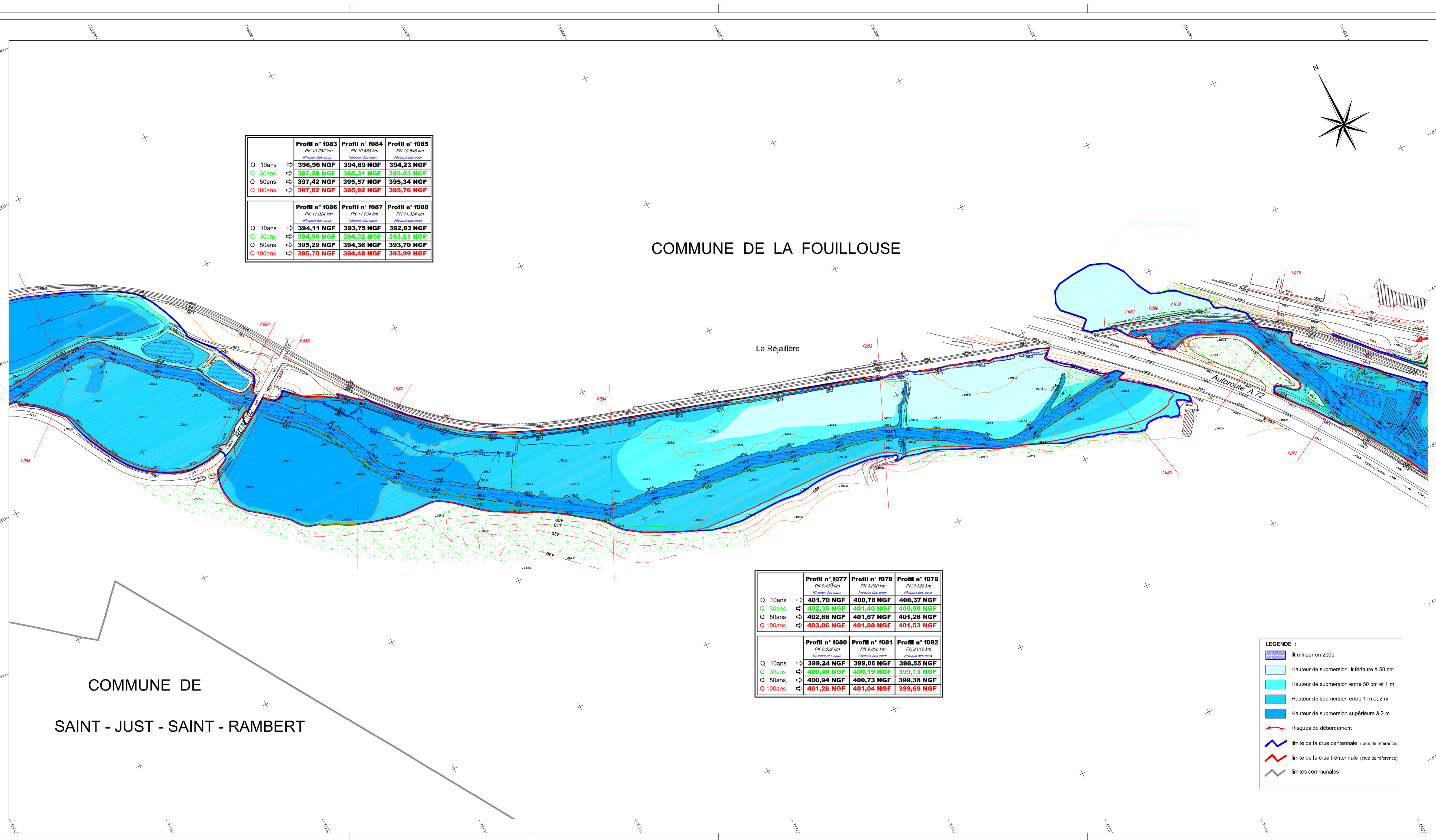


LEGENDE

- Ligne E.D.F.
- Hâle
- Rangée d'arbres
- Culture
- Toues
- Limite de culture
- Mur de soutènement
- Classement de sécurité
- Limite de commune
- Zone ombragée
- Profil inondé

Bois Broussailles Eau Pierrier

Note: La zone inondée est en bleu sur les cartes d'assemblage. Les zones ombragées sont en vert sur les cartes d'assemblage.



	Profil n° f083 PK 10.282 km Niveau des eaux	Profil n° f084 PK 10.658 km Niveau des eaux	Profil n° f085 PK 10.848 km Niveau des eaux
Q 10ans	396,96 NGF	394,69 NGF	394,23 NGF
Q 30ans	397,29 NGF	395,31 NGF	395,03 NGF
Q 50ans	397,42 NGF	395,57 NGF	395,34 NGF
Q 100ans	397,62 NGF	395,92 NGF	395,76 NGF

	Profil n° f086 PK 11.024 km Niveau des eaux	Profil n° f087 PK 11.204 km Niveau des eaux	Profil n° f088 PK 11.324 km Niveau des eaux
Q 10ans	394,11 NGF	393,75 NGF	392,93 NGF
Q 30ans	394,96 NGF	394,32 NGF	393,51 NGF
Q 50ans	395,29 NGF	394,36 NGF	393,70 NGF
Q 100ans	395,70 NGF	394,48 NGF	393,99 NGF

	Profil n° f077 PK 8.435 km Niveau des eaux	Profil n° f078 PK 8.620 km Niveau des eaux	Profil n° f079 PK 8.820 km Niveau des eaux
Q 10ans	401,70 NGF	400,78 NGF	400,37 NGF
Q 30ans	402,36 NGF	401,40 NGF	400,99 NGF
Q 50ans	402,66 NGF	401,67 NGF	401,26 NGF
Q 100ans	403,06 NGF	401,98 NGF	401,53 NGF

	Profil n° f080 PK 9.822 km Niveau des eaux	Profil n° f081 PK 9.858 km Niveau des eaux	Profil n° f082 PK 9.916 km Niveau des eaux
Q 10ans	399,24 NGF	399,06 NGF	398,55 NGF
Q 30ans	400,40 NGF	400,19 NGF	399,13 NGF
Q 50ans	400,94 NGF	400,73 NGF	399,38 NGF
Q 100ans	401,26 NGF	401,04 NGF	399,69 NGF

LEGENDE :

- Lit mineur en 2000
- Hauteur de submersion inférieure à 50 cm
- Hauteur de submersion entre 50 cm et 1 m
- Hauteur de submersion entre 1 m et 2 m
- Hauteur de submersion supérieure à 2 m
- Risques de débordement
- limite de la crue centennale (cruce de référence)
- limite de la crue trentennale (cruce de référence)
- limites communales