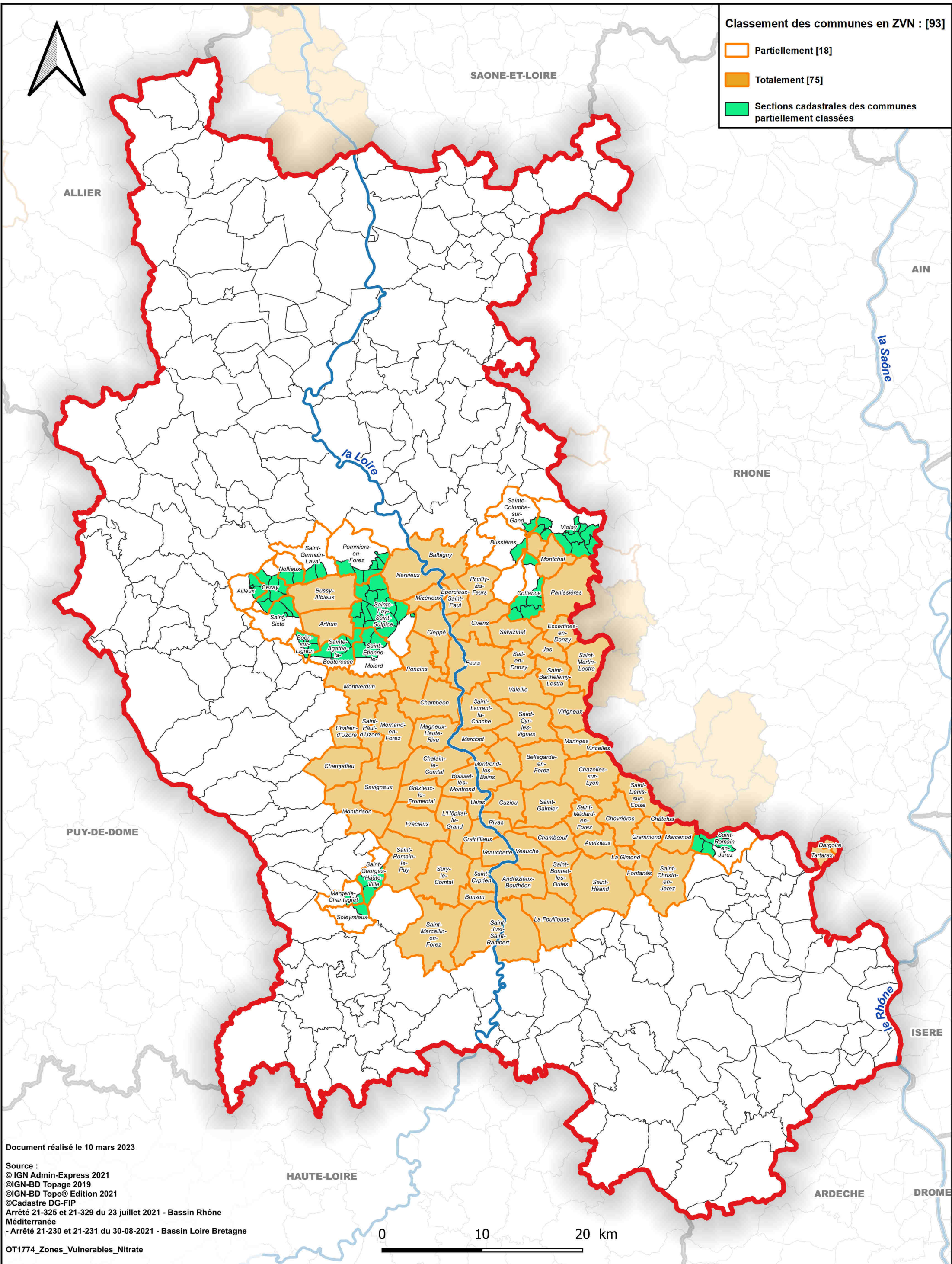


# Communes du département classées en Zone Vulnérable à la pollution par les Nitrates d'origine agricole



**Classement des communes en ZVN : [93]**

- Partiellement [18]
- Totalemment [75]
- Sections cadastrales des communes partiellement classées

Document réalisé le 10 mars 2023  
 Source :  
 © IGN Admin-Express 2021  
 ©IGN-BD Topage 2019  
 ©IGN-BD Topo® Edition 2021  
 ©Cadastrre DG-FIP  
 Arrêté 21-325 et 21-329 du 23 juillet 2021 - Bassin Rhône Méditerranée  
 - Arrêté 21-230 et 21-231 du 30-08-2021 - Bassin Loire Bretagne  
 OT1774\_Zones\_Vulnerables\_Nitrate

