

# Le réseau Natura 2000 dans la Loire



## Natura 2000, comment ça marche?

C'est un programme européen de conservation des espaces naturels selon la Directive Habitats, faune-flore et la Directive Oiseaux: L'objectif au niveau national est de protéger les espèces et habitats d'intérêt communautaire en intégrant les activités humaines comme moyen de gestion des milieux.

- **Le Document d'Objectif (DOCOB):** véritable document de référence et d'orientation, il est élaboré par une structure opératrice, désignée par le COPIL. Résultat d'un travail de concertation avec tous les acteurs, ce document identifie les enjeux écologiques et socio-économiques du site concerné, dans le but de proposer des objectifs de gestion adaptés aux problématiques du territoire.
- **Le Comité de Pilotage (COPIL):** Présidé par un élu, c'est l'organe central du processus de concertation composé des différents acteurs du site. Il veille à la mise en oeuvre du DOCOB et en valide les différentes étapes.
- **Animation du DOCOB:** Une structure en charge de sa mise en oeuvre est désignée par le COPIL. Une fois le DOCOB élaboré, les actions de gestion préconisées se déclinent avec ces outils principaux: la **charte et les contrats** Natura 2000.

- **Les SIC (Sites d'Intérêt Communautaires),** concernent les habitats, la faune et la flore visés par la Directive Habitat.
- **Les ZPS (Zones de Protection Spéciale):** concernent les oiseaux d'Intérêt communautaires visés par la Directive Oiseaux.

## Natura 2000 ce n'est pas:

- un sanctuaire de la nature
- l'interdiction des aménagements: les projets soumis à autorisation susceptibles d'affecter un site font l'objet d'un dossier « d'évaluation des incidences ».

**Mais Natura 2000, c'est** le maintien des activités humaines en harmonie avec la biodiversité.

## Où en est-on dans la Loire?

- sites Natura 2000: **16** SIC et **5** ZPS  
17252 ha de SIC et 40281 ha de ZPS
- **153** communes concernées
- DOCOB validés: **9**
- DOCOB en cours d'élaboration: **4**
- Sites animés par une collectivité territoriale: **14**



## Quels sont les enjeux de biodiversité?

### • Espèces principales d'Intérêt communautaire sur le site:



Code Natura 2000	Espèces	Sites concernés		Etat de conservation dans la zone biogéographique
1060	Cuivré des marais	FR8201755: L01	FR8201765: L14	Bon
1065	Damier de la Succise	FR8201756: L02	FR8201757: L03	Moyen
<b>*1078</b>	<b>Ecaille chiné *</b>	FR8301045: L15	FR8201663: B15	Bon
		FR8201755: L01	FR8201758: L04	
		FR8201757: L03	FR8201763: L12	
		FR8201760: L06	FR8201765: L14	
		FR8201764: L13	FR8201663: B15	
1083	Lucane cerf-volant	FR8201763: L12	FR8201764: L13	Bon
	FR8201765: L14	FR8201663: B15	FR8201749: I33	
1088	Grand Capricorne	FR8201762: L10	FR8201765: L14	Moyen
	FR8201764: L13	FR8201663: B15		
1044	Agrion de Mercure	FR8201765: L14	FR8201749: I33	Mauvais
1074	Laineuse du Prunelier	FR8201765: L14		Inconnu
1166	Triton crêté	FR8201764: L13		Mauvais
1193	Sonneur à ventre jaune	FR8201755: L01	FR8201765: L14	Mauvais
		FR8201763: L12		
1303	Petit Rhinolophe	FR8201663: B15		Moyen
1304	Grand Rhinolophe	FR8201663: B15		Moyen
1307	Petit Murin	FR8201763: L12		Mauvais
1308	Barbastelle	FR8202005: L21		Moyen
1323	Vespertilion de Bechstein	FR8201764: L13		Inconnu
1324	Grand Murin	FR8201763: L12	FR8202005: L21	Inconnu
1337	Castor d'Europe	FR8201758: L04	FR8201663: B15	Bon
		FR8201765: L14	FR8201749: I33	
1092	Ecrevisse à pattes blanches	FR8201756: L02	FR8201768: L19	Mauvais
		FR8201758: L04	FR8201663: B15	

• **Espèces principales d'Intérêt communautaire sur le site:**

Code	Espèces	Sites	Etat de conservation
1029	Moule perlière	FR8201769: L20    FR8201768: L19	
1096	Lamproie de Planer	FR8201765: L14    FR8201749: I33 FR8201769: L20	Inconnu
1095	Lamproie marine	FR8201765: L14	Moyen
1102	Grande Alose	FR8201765: L14	Mauvais
1131	Blageon	FR8201663:B15    FR8201749: I33	Moyen
1134	Bouvière	FR8201758: L04    FR8201749: I33 FR8201765: L14	Bon
1163	Chabot	FR8201758: L04    FR8201749: I33 FR8201769: L20	Bon
1428	Marsilée à quatre feuilles	FR8201755: L01    FR8201765: L14 FR8201758: L04	Mauvais
1832	Caldésie à feuilles de Parnassie	FR8201755: L01	Mauvais

**Au total:  
24 espèces  
d'Intérêt  
Communautaire  
1 espèce d'Intérêt  
prioritaire(\*)**

• **Oiseaux principaux d'Intérêt communautaires:**

Nom de l'espèce	Code Natura 2000	Nom de l'espèce	Code Natura 2000
Bondrée apivore	A072	Pic noir	A236
Faucon pèlerin	A103	Pie-grièche écorcheur	A338
Grand Duc d'Europe	A215	Guifette moustac	A196
Grande aigrette	A027	Marouette ponctuée	A119
Grue cendrée	A127	Oedicnème criard	A133
Martin Pêcheur d'Europe	A229	Alouette lulu	A246
Milan noir	A073	Bihoreau gris	A023
Milan royal	A074	Grue cendrée	A127
Busard cendré	A084	Pluvier doré	A140
Busard des roseaux	A081	Spatule blanche	A034
Busard Saint-Martin	A082	Aigrette garzette	A026
Circaette Jean-le-Blanc	A080	Chevalier sylvain	A166
Pluvier doré	A140	Sterne pierregarin	A193



**Au total:  
35 espèces  
inscrites à l'Annexe  
1 de la Directive  
Oiseaux.**



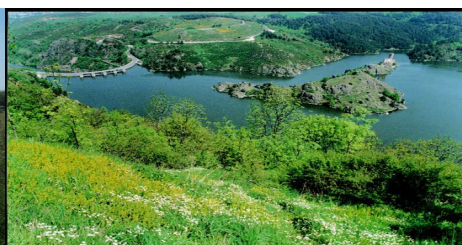
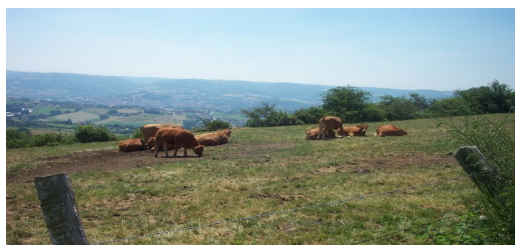
• Habitats principaux d'Intérêt communautaire dans la Loire:

32 habitats d'Intérêt communautaires dont 7 d'Intérêt Prioritaires (\*)

Code N2000	Habitats d'IC	Sites Natura 2000 principaux correspondants		Etat de conservation dans la zone biogéographique
3130	Eaux stagnantes, oligotrophes à mésotrophes avec végétation du <i>Littorelletea uniflorae</i> et/ou <i>Isoeto-Nanojuncetea</i>	FR8201755: L01	FR8201765: L14	Mauvais
3140	Eaux oligo-mésotrophes calcaires avec végétation benthique à <i>Chara</i> spp.	FR8201755: L01		Mauvais
3150	Lacs entrophes naturels avec végétation du Magnopotamion ou de l'Hydrocharition	FR8201755: L01	FR8201765: L14	Mauvais
		FR8201762: L10		
3260	Rivières des étages planitiaires à montagnard avec végétation du <i>Ranunculion fluitantis</i> et du <i>Callitriche-Batrachion</i>	FR8201755: L01		Moyen
3270	Rivières avec berges vaseuses avec végétation du <i>Chenopodion rubri p.p</i> et du <i>Bidenton p.p</i>	FR8201765: L14		Mauvais
6410	Prairies à <i>Molinia</i> sur sols calcaires, tourbeux ou argilo-limoneux	FR8201755: L01	FR8201762: L10	Mauvais
		FR8201756: L02	FR8201663: B15	
		FR8201760: L06		
<b>7110*</b>	<b>Tourbières hautes actives *</b>	FR8201756: L02	FR8201761: L09	Mauvais
		FR8201757: L03	FR8301045: L15	
7120	Tourbières hautes dégradées encore susceptibles de régénération naturelle	FR8201761: L09		Moyen
7140	Tourbières de transition et tremblantes	FR8201756: L02	FR8201761: L09	Mauvais
		FR8201757: L03	FR8301045: L15	
4030	Landes sèches européennes	FR8201757: L03	FR8201762: L10	Mauvais
		FR8201760: L06	FR8201763: L12	
		FR8201761: L09	FR8201663: B15	
5120	Matorrals arborescents à <i>Juniperus</i> spp	FR8201756: L02	FR8201763: L12	Bon
		FR8201760: L06		
<b>6120*</b>	<b>Pelouses calcaires des sables xériques</b>	FR8201765: L14		Mauvais
<b>6210*</b>	<b>Pelouse sèche semi-naturelle et faciès d'embuissonnement sur calcaire</b>	FR8201760: L06	FR8201765: L14	Mauvais
		FR8201762: L10	FR8201663: B15	
<b>6230*</b>	<b>Formations herbeuses à <i>Nardus</i>, riches en espèces, sur substrats siliceux des zones montagnardes</b>	FR8201756: L02	FR8201761: L09	Mauvais
		FR8201760: L06	FR8201762: L10	
6430	Mégaphorbiaies hygrophiles d'ourlets planitiaires et des étages montagnards à alpin	FR8201760: L06	FR8201765: L14	Moyen
		FR8201762: L10	FR8201663: B15	
		FR8201764: L13		

• Habitats principaux d'Intérêt communautaire dans la Loire (suite):

Code N2000	Habitats d'IC	Sites Natura 2000		Etat de conservation
6510	Prairies (Pelouses) maigres de fauche de basse altitude	FR8201762: L10	FR8201765: L14	Mauvais
6520	Prairies de fauches de montagne	FR8201763: L12	FR8201663: B15	Inconnu
7150	Dépression sur substrat tourbeux du Rhynchosporion	FR8201756: L02	FR8201760: L06	Mauvais
8220	Pentes rocheuses siliceuses avec végétation chasmophytique	FR8201763: L12	FR8201663: B15	Bon
8230	Roches siliceuses	FR8201756: L02	FR8201663: B15	Bon
8150	Eboulis médio-européens siliceux des régions hautes	FR8201756: L02	FR8201663: B15	Bon
9410	Forêts acidiphiles des Vaccinio-Picetea	FR8201756: L02	FR8201766	Bon
9120	Hêtraies acidophiles atlantiques à sous-bois à Ilex	FR8201756: L02	FR8201762: L10	Inconnu
		FR8201760: L06	FR8201763: L12	
		FR8201761: L09	FR8201663: B15	
9130	Hêtraies de l' <i>Asperulo-Fagetum</i>	FR8201762: L10	FR8201663: B15	Moyen
9140	Hêtraies subalpines médio-européennes à Erable	FR8201756: L02	FR8201663: B15	Inconnu
9160	Chênaies pédonculées ou chênaies-charmaies sub-atlantique et médio-européennes du Carpinion bétuli	FR8201762: L10	FR8201760: L06	Moyen
9180*	<b>Forêts de pentes, éboulis ou ravins du Tilio-Acerion</b>	FR8201663: B15	FR8201663: B15	Bon
91D0*	<b>Tourbières boisées</b>	FR8201756: L02	FR8301045: L15	Moyen
		FR8201757: L03	FR8201757: L03	
91 E0*	<b>Forêts alluviales à <i>Alnus glutinosa</i> et <i>Fraxinus excelsior</i></b>	FR8201758: L04	FR8201663: B15	Mauvais
		FR8201762: L10	FR8201749: I33	
91 F0	Forêts mixtes à <i>Quercus robur</i> , <i>Ulmus minor</i> , <i>Fraxinus excelsior</i> , ou <i>Fraxinus angustifolia</i> , riveraines des grands fleuves	FR8201765: L14	FR8201749: I33	Mauvais
92 A0	Frênaie à Frêne à feuilles étroites et Gouet d'Italie	FR8201663: B15	FR8201749: I33	Mauvais
9190	Vieilles chênaies acidophiles des plaines sablonneuses à <i>Quercus robur</i>	FR8201764: L13	FR8201764: L13	Moyen





Liberté • Égalité • Fraternité  
RÉPUBLIQUE FRANÇAISE

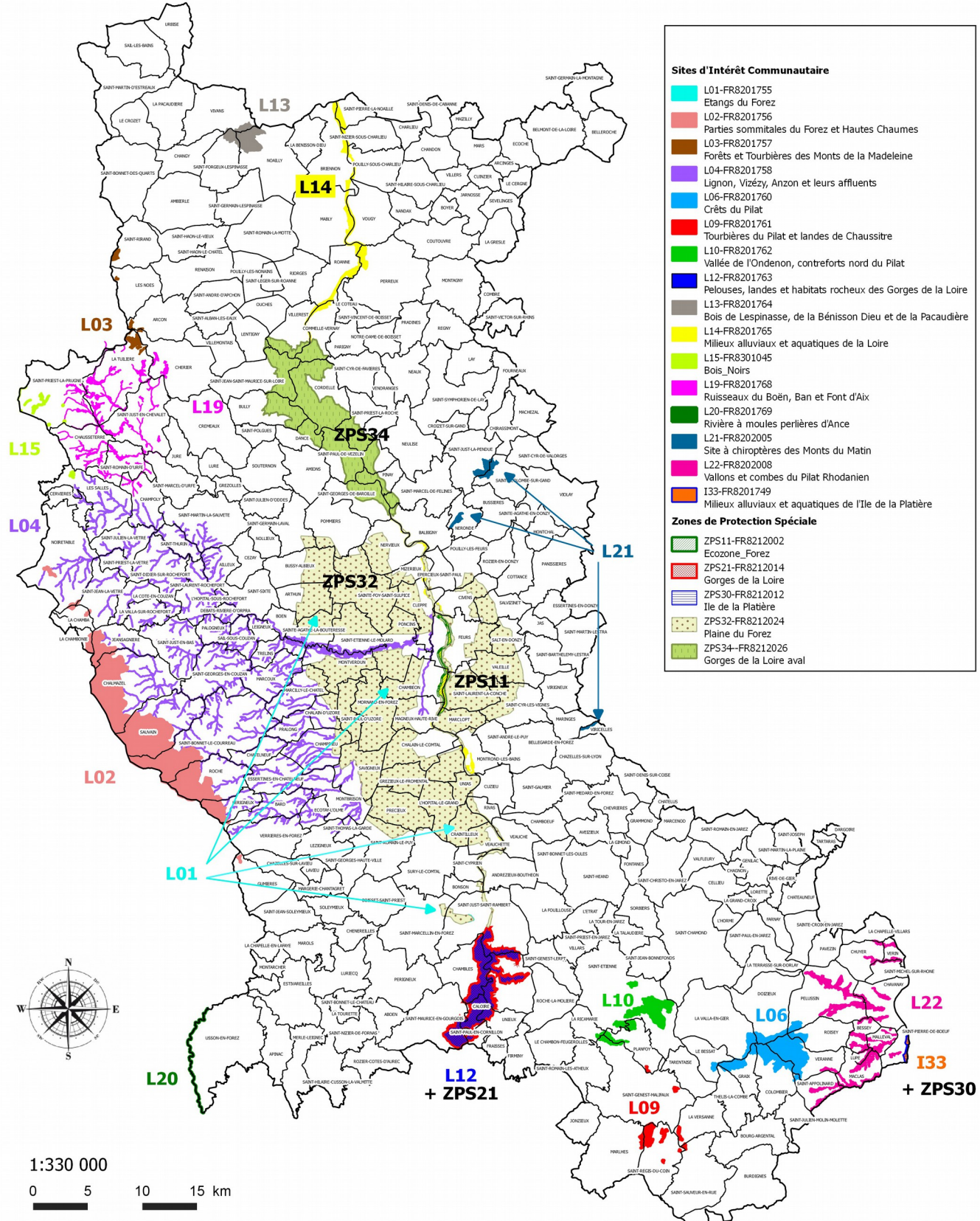
PRÉFET DE LA LOIRE

Département de la Loire

Natura 2000



## SITES D'INTERET COMMUNAUTAIRE ET ZONES DE PROTECTION SPECIALE

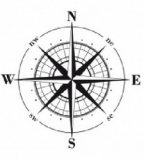


### Sites d'Intérêt Communautaire

- L01-FR8201755 Etangs du Forez
- L02-FR8201756 Parties sommitales du Forez et Hautes Chaumes
- L03-FR8201757 Forêts et Tourbières des Monts de la Madeleine
- L04-FR8201758 Lignon, Vizézy, Anzon et leurs affluents
- L06-FR8201760 Crêts du Pilat
- L09-FR8201761 Tourbières du Pilat et landes de Chaussitre
- L10-FR8201762 Vallée de l'Ondenon, contreforts nord du Pilat
- L12-FR8201763 Pelouses, landes et habitats rocheux des Gorges de la Loire
- L13-FR8201764 Bois de Lespinasse, de la Bénisson Dieu et de la Pacaudière
- L14-FR8201765 Milieux alluviaux et aquatiques de la Loire
- L15-FR8201045 Bois\_Noirs
- L19-FR8201768 Ruisseaux du Boën, Ban et Font d'Aix
- L20-FR8201769 Rivière à moules perlières d'Ance
- L21-FR8202005 Site à chiroptères des Monts du Matin
- L22-FR8202008 Vallons et combes du Pilat Rhodanien
- I33-FR8201749 Milieux alluviaux et aquatiques de l'île de la Platière

### Zones de Protection Spéciale

- ZPS11-FR8212002 Ecozone\_Forez
- ZPS21-FR8212014 Gorges de la Loire
- ZPS30-FR8212012 Ile de la Platière
- ZPS32-FR8212024 Plaine du Forez
- ZPS34-FR8212026 Gorges de la Loire aval



1:330 000

0 5 10 15 km

Document réalisé le 21 septembre 2015  
S2E/SIG/PFNCV/carte\_des\_sites.qgs

Sources:  
Copyright IGN; DDT Loire

### Pour plus d'informations ...

- DDT de la Loire : [www.loire.equipement.gouv.fr](http://www.loire.equipement.gouv.fr)
- DREAL Auvergne - Rhône-Alpes : <http://www.auvergne-rhone-alpes.developpement-durable.gouv.fr>
- Portail du site Natura 2000 : [www.natura2000.fr](http://www.natura2000.fr)