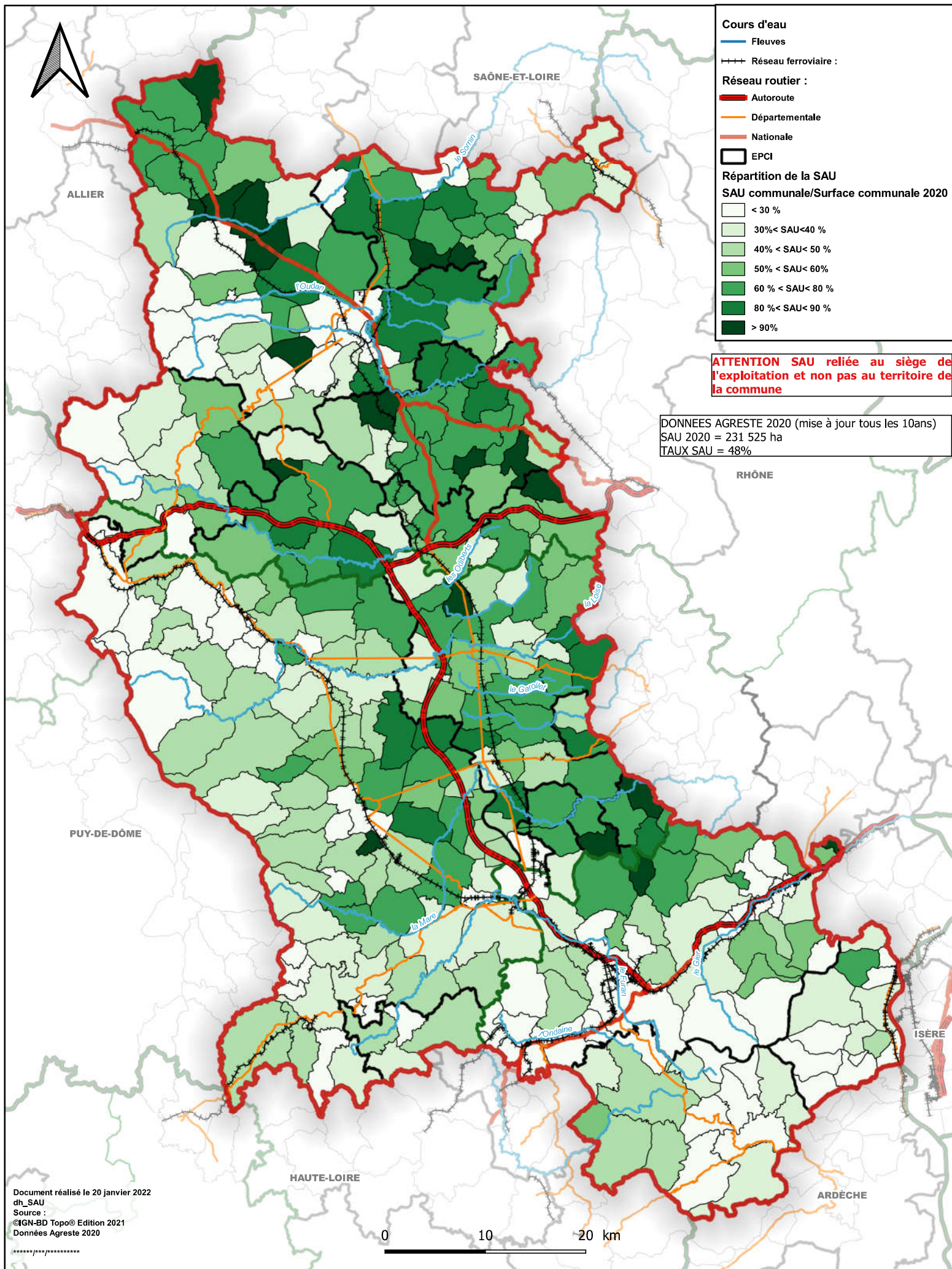


# Département de la Loire

## Surface Agricole Utile



**Cours d'eau**

- Fleuves

**Réseau ferroviaire :**

- 

**Réseau routier :**

- Autoroute
- Départementale
- Nationale

**EPCI**

- 

**Répartition de la SAU**  
SAU communale/Surface communale 2020

- < 30 %
- 30% < SAU < 40 %
- 40% < SAU < 50 %
- 50% < SAU < 60 %
- 60% < SAU < 80 %
- 80% < SAU < 90 %
- > 90%

**ATTENTION SAU reliée au siège de l'exploitation et non pas au territoire de la commune**

DONNEES AGRESTE 2020 (mise à jour tous les 10ans)  
 SAU 2020 = 231 525 ha  
 TAUX SAU = 48%

