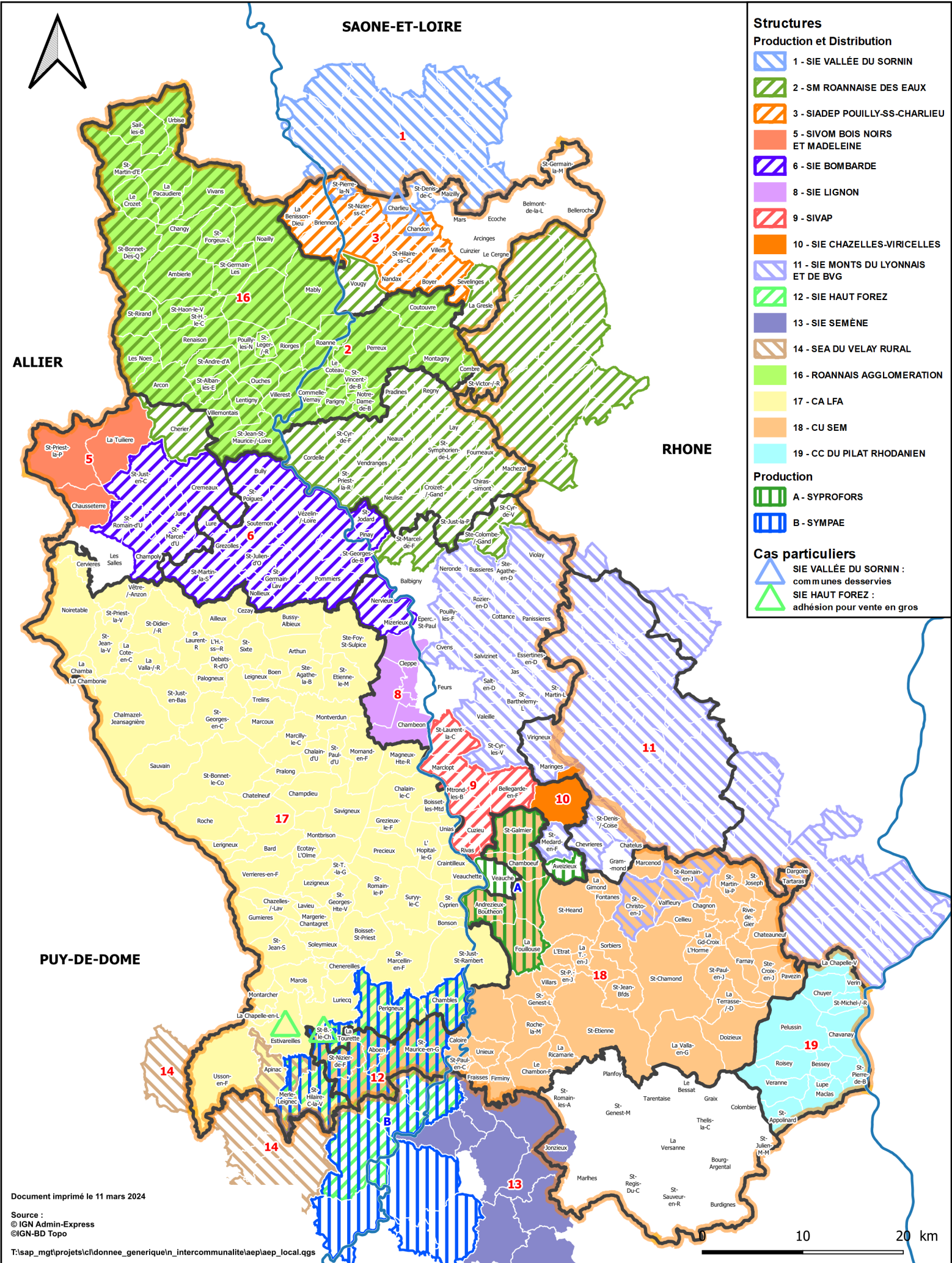


Structures Intercommunales de Production et de Distribution d'Eau Potable au 1er janvier 2023



Structures

Production et Distribution

- 1 - SIE VALLÉE DU SORNIN
- 2 - SM ROANNAISE DES EAUX
- 3 - SIADEP POUILLY-SS-CHARLIEU
- 5 - SIVOM BOIS NOIRS ET MADELEINE
- 6 - SIE BOMBARDE
- 8 - SIE LIGNON
- 9 - SIVAP
- 10 - SIE CHAZELLES-VIRCELLES
- 11 - SIE MONTS DU LYONNAIS ET DE BVG
- 12 - SIE HAUT FOREZ
- 13 - SIE SEMÈNE
- 14 - SEA DU VELAY RURAL
- 16 - ROANNAIS AGGLOMERATION
- 17 - CA LFA
- 18 - CU SEM
- 19 - CC DU PILAT RHODANIEN

Production

- A - SYPROFORS
- B - SYMPAE

Cas particuliers

- SIE VALLÉE DU SORNIN : communes desservies
- SIE HAUT FOREZ : adhésion pour vente en gros