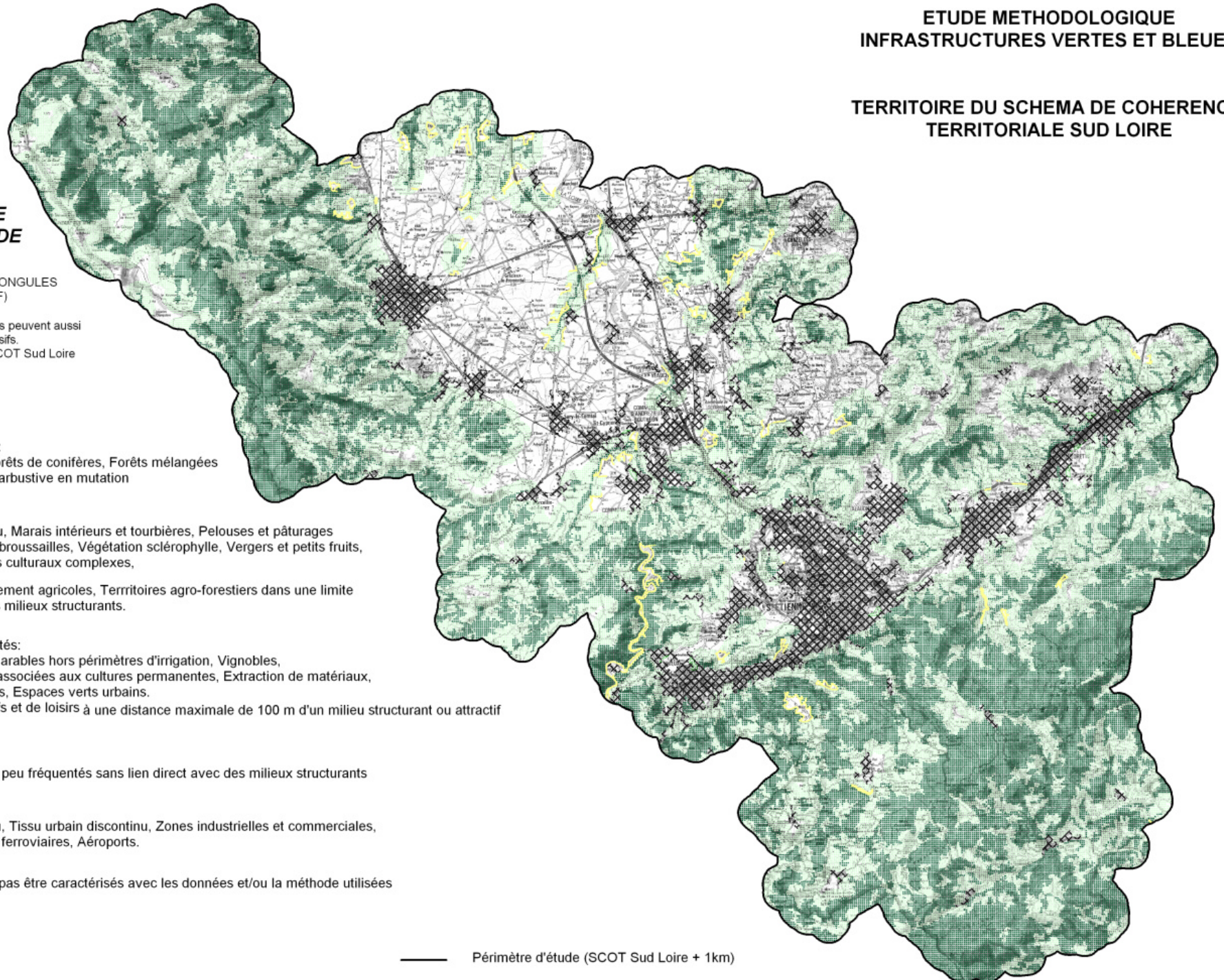


**CONTINUUM BOISE
DE BASSE ALTITUDE**

ESPECES EMBLEMATIQUES: ONGULES
CHEVREUIL, SANGLIER (CERF)

Nota: les deux premières espèces peuvent aussi
utiliser les milieux agricoles extensifs.
Le cerf est absent du territoire SCOT Sud Loire

- Milieux structurants:**
Forêt de feuillus, Forêts de conifères, Forêts mélangées
Forêt et végétation arbustive en mutation
- Milieux attractifs:**
Cours et voies d'eau, Marais intérieurs et tourbières, Pelouses et pâturages
naturels, Landes et broussailles, Végétation sclérophylle, Vergers et petits fruits,
Prairies et systèmes culturaux complexes,
- Territoires principalement agricoles, Territoires agro-forestiers dans une limite
de 600m autour des milieux structurants.
- Milieux peu fréquentés:**
Plans d'eau, Terres arables hors périmètres d'irrigation, Vignobles,
Cultures annuelles associées aux cultures permanentes, Extraction de matériaux,
décharges, chantiers, Espaces verts urbains.
Equipements sportifs et de loisirs à une distance maximale de 100 m d'un milieu structurant ou attractif
- Milieux relais:**
Milieux attractifs ou peu fréquentés sans lien direct avec des milieux structurants
- Milieux répulsifs:**
Tissu urbain continu, Tissu urbain discontinu, Zones industrielles et commerciales,
Réseaux routiers et ferroviaires, Aéroports.
- Milieux ne pouvant pas être caractérisés avec les données et/ou la méthode utilisées



— Périmètre d'étude (SCOT Sud Loire + 1km)