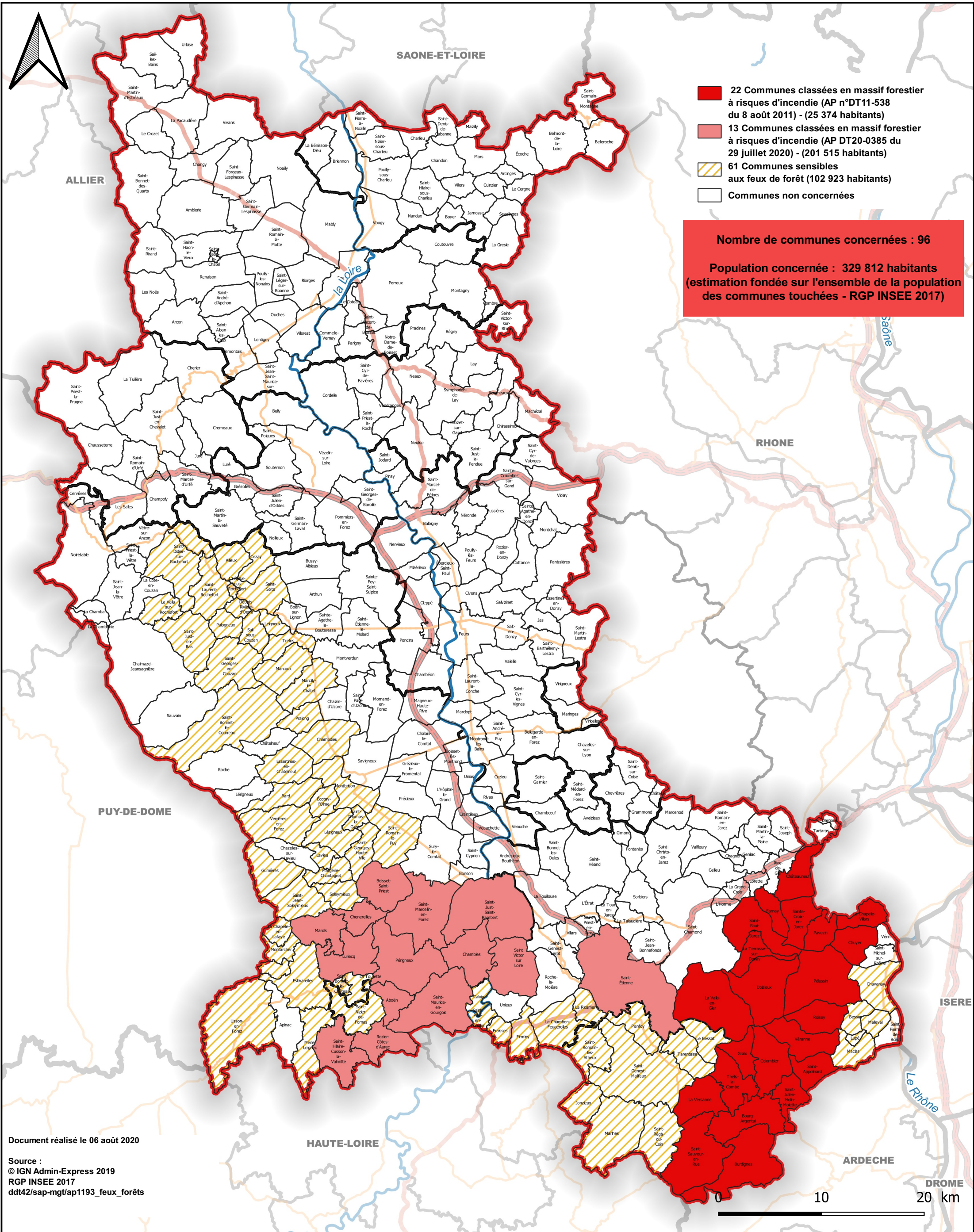


**Les Risques Majeurs
Risques Naturels**

FEUX DE FORET



- 22 Communes classées en massif forestier à risques d'incendie (AP n°DT11-538 du 8 août 2011) - (25 374 habitants)
- 13 Communes classées en massif forestier à risques d'incendie (AP DT20-0385 du 29 juillet 2020) - (201 515 habitants)
- 61 Communes sensibles aux feux de forêt (102 923 habitants)
- Communes non concernées

Nombre de communes concernées : 96
Population concernée : 329 812 habitants
(estimation fondée sur l'ensemble de la population des communes touchées - RGP INSEE 2017)