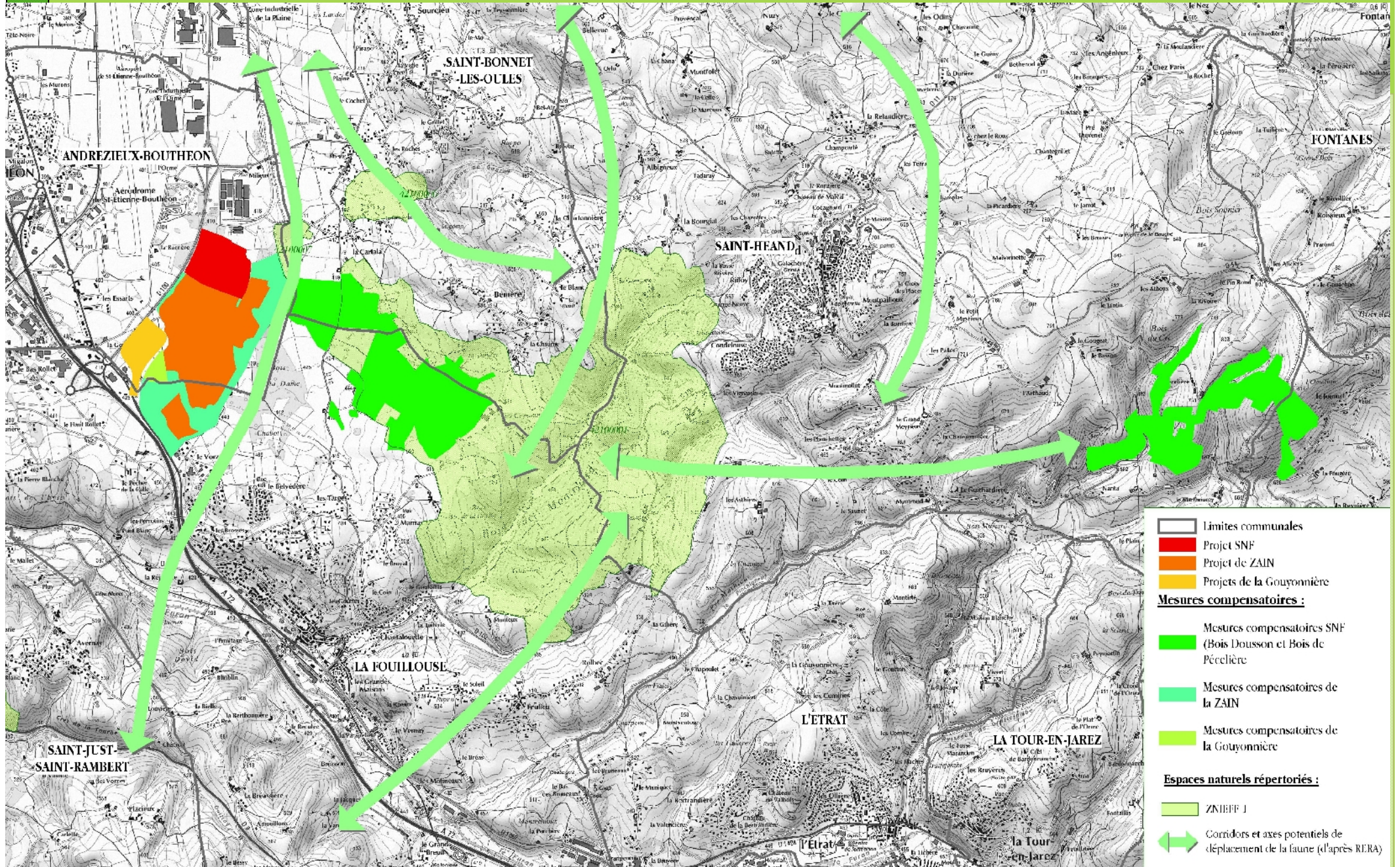


# Axes potentiels de déplacement de la faune

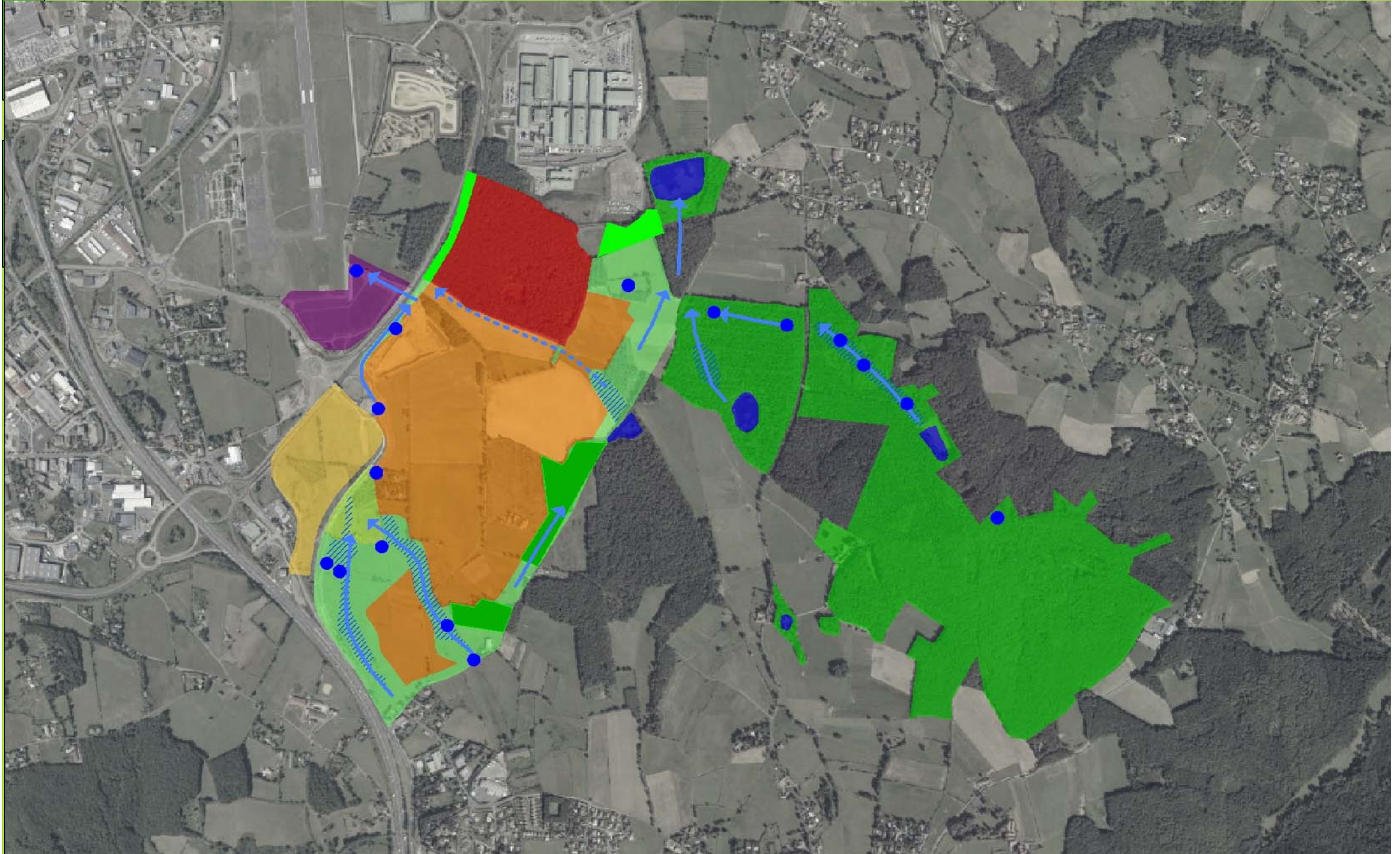




# Cohérence des mesures compensatoires

	Impactés					Compensés		
	ZAIN	Gouyonnière	SNF	Total		ZAIN+ Gouyonnière	SNF	Total
<b>Prairies</b>	5,00 ha	1,30 ha	-	<b>6,30 ha</b>		4,00 ha		<b>4,00 ha</b>
<b>Zones humides</b>		5,38 ha	0,60 ha	<b>5,98 ha</b>		6,20 ha	≈ 3 ha	<b>≈9 ha</b>
<b>Boisements</b>	0,50 ha		21,50 ha	<b>22,00 ha</b>		1,50 ha	186 ha	<b>187,50 ha</b>
<b>Total</b>	5,50 ha	6,68 ha	<b>22,10 ha</b>	<b>34,28 ha</b>		11,70 ha	<b>190 ha</b>	<b>197,50 ha</b>

# Cohérence des mesures compensatoires





# CONCLUSION

## 3 projets dans un même secteur géographique, mais des impacts sur des habitats et espèces différents

- **Des impacts potentiels forts du fait d'emprises importantes**
  - Sur des habitats ouverts et humides (ZAIN, Gouyonnière)
  - Sur un habitat forestier (SNF)
- **Des mesures conservatoires très importantes pour la ZAIN et le parc de la Gouyonnière** (atteignant 30% des surfaces et préservant l'ensemble des zones humides et la majorité des bosquets)
- **Des mesures compensatoires très importantes notamment pour SNF** (plus de 9 fois la surface impactée mis en gestion conservatoire)
- Une **localisation des mesures conservatoires et compensatoires cohérente**, en continuité, renforçant des corridors biologiques repérés, marquant fortement et durablement la limite des zones urbanisées.



# Les actions réalisées





# Les actions réalisées





# Les actions réalisées





# Les actions réalisées





# Les actions réalisées





# Les actions réalisées





# Les mesures réalisées





# Les actions réalisées





# Les actions réalisées

