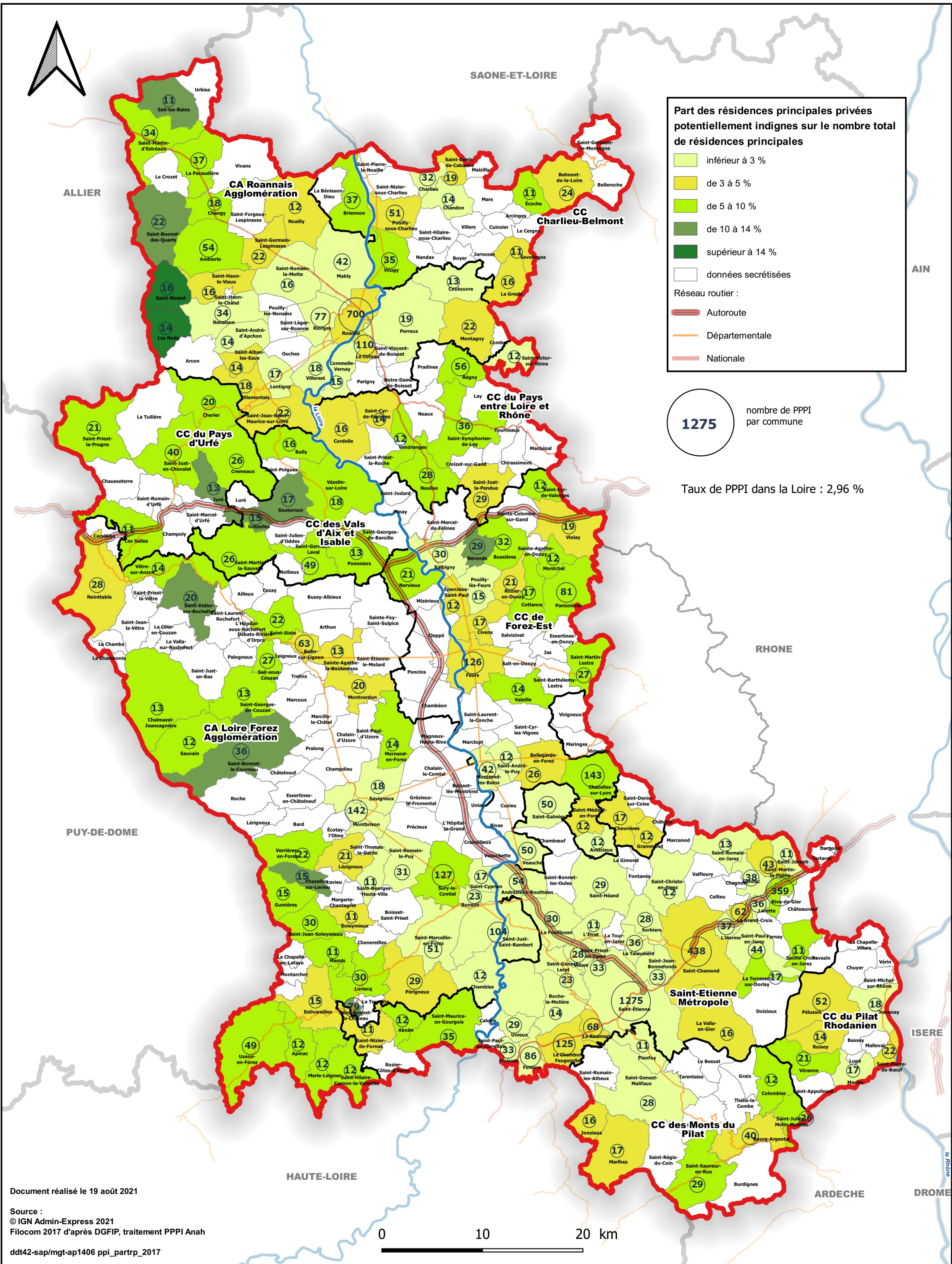


Volume et part des résidences principales du parc privé potentiellement indigne en 2017 par commune



Part des résidences principales privées potentiellement indignes sur le nombre total de résidences principales

- inférieur à 3 %
- de 3 à 5 %
- de 5 à 10 %
- de 10 à 14 %
- supérieur à 14 %
- données secrétées

Réseau routier :

- Autoroute
- Départementale
- Nationale

1275

nombre de PPPI par commune

Taux de PPPI dans la Loire : 2,96 %